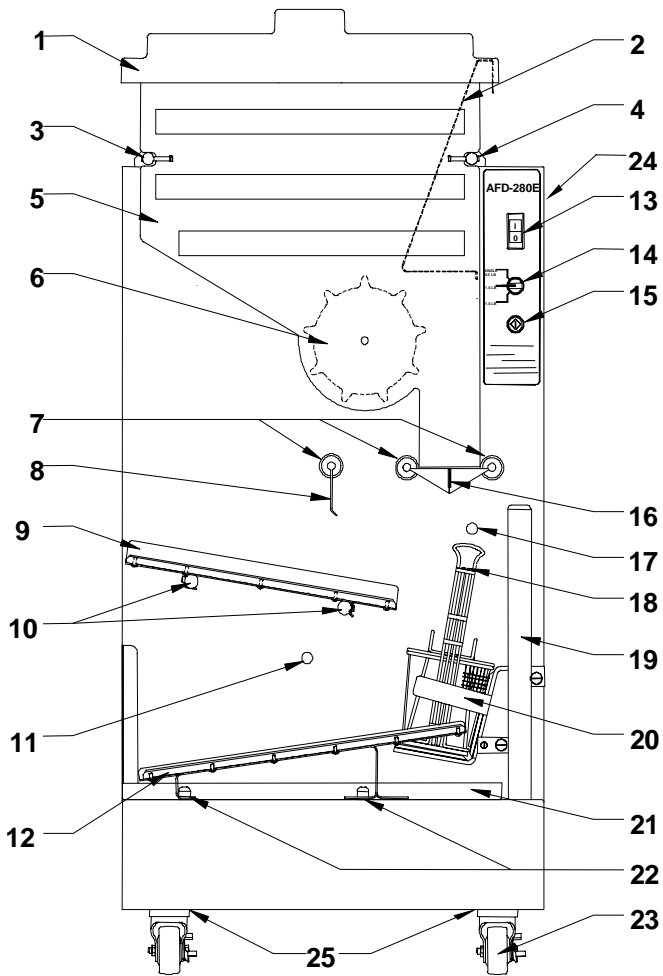
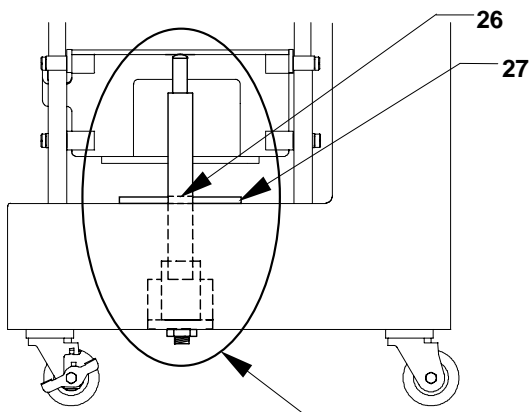


# IDENTIFICATION DES PIÈCES

## VUE DE FACE



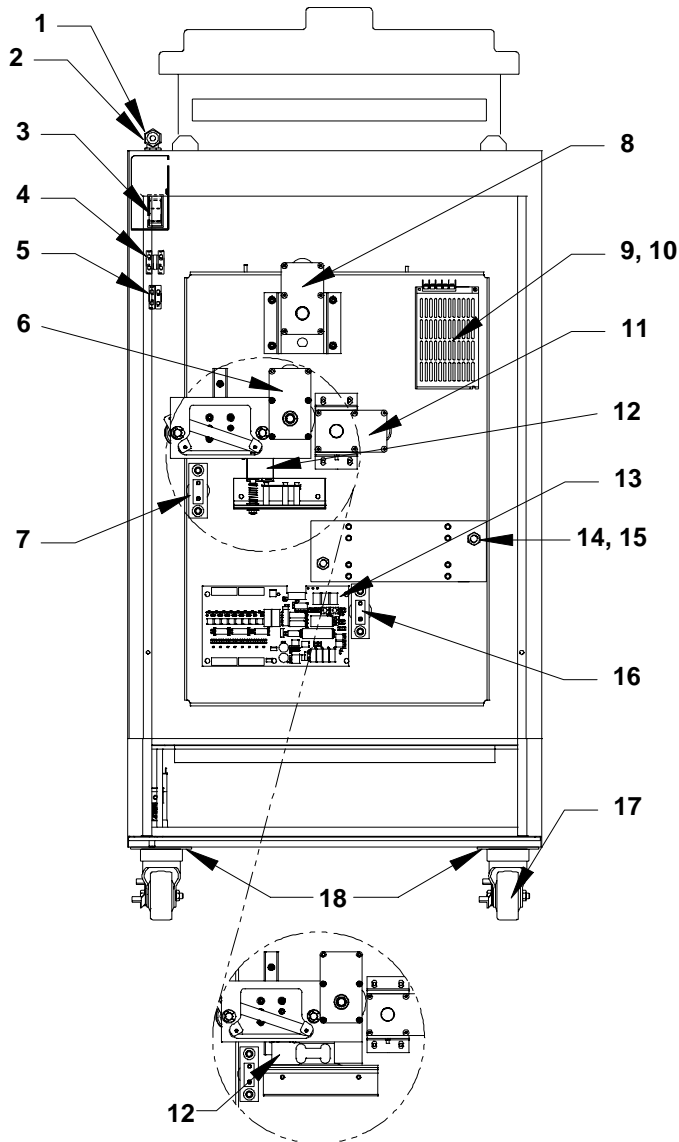
## VUE LATÉRALE INFÉRIEURE



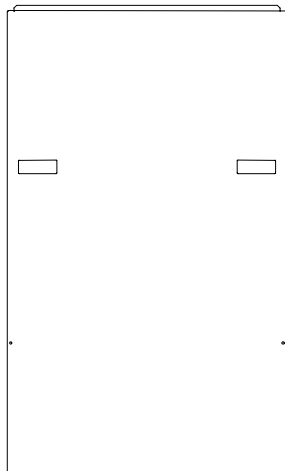
**ÉLÉVATEUR À PANIERS**  
Voir pages 37 et 38

N°	Description	Pièce n°.	Qté
1	Couvercle de la trémie	202364	1
2	<b>Rampe</b>	219129	1
3	Barre de support trémie, g	202884	1
4	Barre de support trémie, dr.	202885	1
5	Trémie	202368	1
6	Tambour de distribution	202366	1
	Embase de butée	203240	1
7	Embases de butée	203256	3
8	Arbre de la barrière d'arrêt	290384	1
9	Guide supérieur (complet)	202219	1
	Glissières de guides	202359	2
	Vis de glissières de guides	290000	10
10	Barres de sup. (guide sup.)	202218	2
	Vis à tête cyl. bombée	202044	2
11	Détecteur de paniers (guide inf.)	202038	1
	Fenêtre de détection (deux)	202619	1
12	Guide inférieur (complet)	202779	1
	Glissières de guides	220494	2
	Vis de glissières de guides	290000	12
13	Interrupteur	202381	1
14	Bouton de sélection	215607	1
	Bouton démarrage/réinit.	215606	1
	Voyant lumineux	216489	1
	Cabochoon seul	290771	1
16	Sortie des portes de pesage		
	Porte gauche	203254	1
	Porte droite	203253	1
17	Détecteur à paniers (élevateur)	202038	1
	Fenêtre de détection (deux)	202619	1
18	Panier	216258	10
19	Colonne de guidage du monte-charge	220456	2
	Plateau du monte-charge	202782	1
	Galet	217810	1
20	Vis à épaulement	202064	4
	Patin d'usure du plateau	202762	2
	Couvercle anti éclaboussures	220473	4
21	<b>Plateau d'égouttement</b>	202780	1
22	<b>Tétons de repérage</b> (guide inférieur et lèche-frite)	290687	2
	Écrous seuls	290394	
23	Roulette avant et frein	216596	2
24	Marquage de sécurité (côté du coffrage)	202986	1
25	Vis de montage de roulette (quantité par roulette)	202530	4
26	Joint torique	290152	1
27	Couvercle de l'élevateur	290432	1
28	Joint couvercle de l'élevateur	292166	1

## VUE DE DOS







## Trappe d'accès arrière



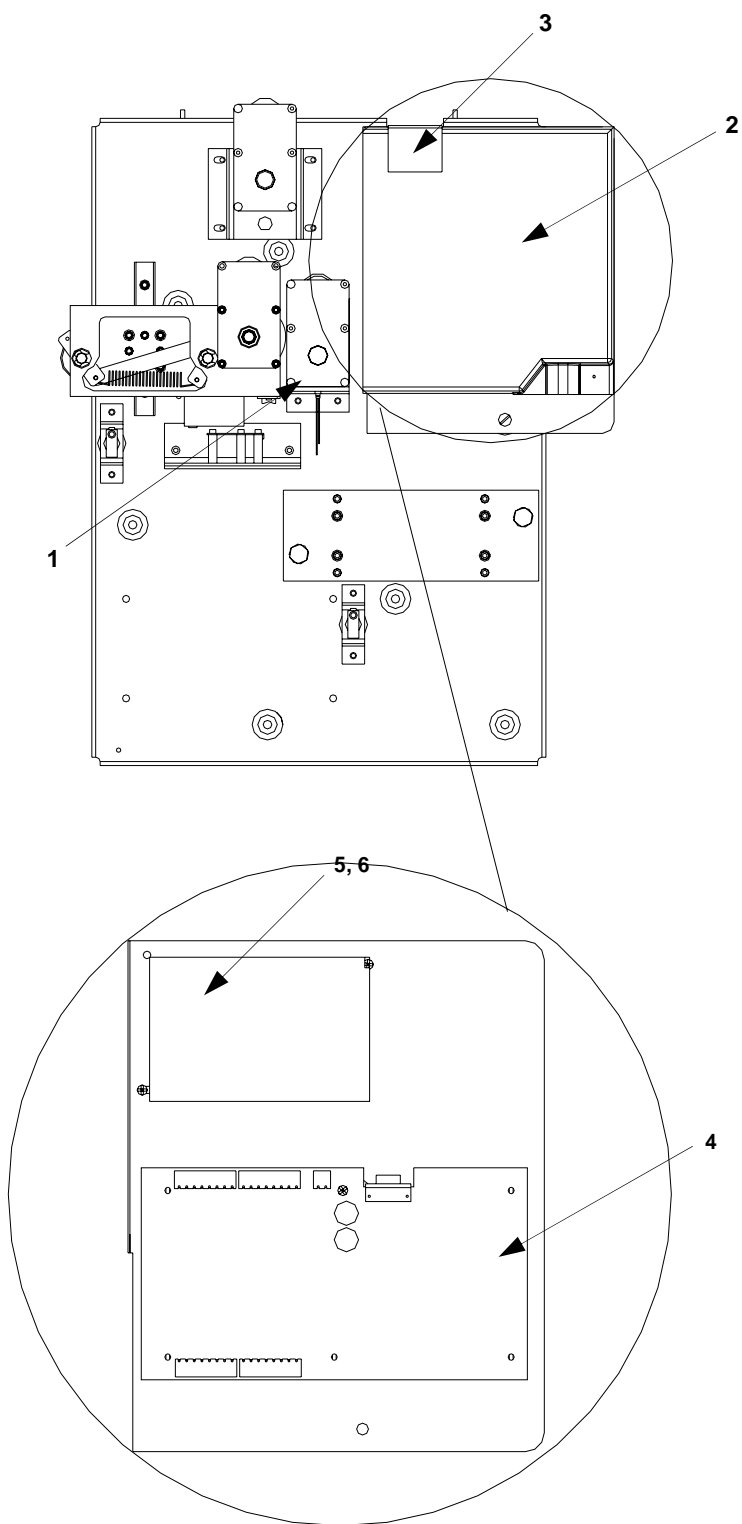
N°	Description	Pièce n°	Qté
1	Orifice d'entrée du cordon d'alimentation	202172	1
	Cordon américain	202790	
	Cordon européen	202354	
	Cordon australien		
2	Protecteur de cordon		
	Coude	216692	1
	Rondelle	202586	1
	Écrou	213942	1
3	Interrupteur	202381	1
4	Bouton de sélection	215607	1
5	Bouton démarrage/réiniti.	215606	1
	Voyant démarrage/réiniti.	216489	1
	Bouton, cabochon compris	290771	1
6	Moteur <b>des portes de pesage</b>	290641	1
7	Détecteur de paniers du <b>monte-charge</b>	202038	1
	Fenêtres de détection (deux)	202619	1
8	Moteur-tambour	292546	1
9	Fusible	291294	1
10	Alimentation électrique	202793	1
11	Moteur du volet mobile	290691	1
12	Cellule de charge	290685	1
	<b>[ Ensemble détecteur de poids (NCWS) Voir page 10 pour plus de détails</b>	<b>[290724]</b>	<b>1</b>
13	Carte de contrôle	290322	1
	Logiciel E-PROM	290122	1
	<b>[Logiciel E-PROM (NCWS)]</b>	<b>[290717]</b>	
	Carte de contrôle Plus	290626	1
	Logiciel E-PROM	290790	1
	<b>[Logiciel E-PROM (NCWS)]</b>	<b>[290778]</b>	
14	Boulon	213264	
15	Rondelle	202174	
16	Détecteur de paniers du guide inférieur	202038	1
	Fenêtres de détection (deux)	202619	1
17	Roulette arrière	216595	1
18	Vis de montage de roulette (quantité par roulette)	213260	4

## Accessoires de la trappe d'accès arrière

N°	Description	Pièce n°	Qté
	Fixation en U (montée sur le distributeur)	202892	2
	Rondelle de maintien (maintient 202585 en place)	202539	2
	Vis de mécanique 10-32 x 1"	202585	2
	Manette d'ouverture de porte	202523	2
Illustration de gauche	Panneau de porte, acier inoxydable	202890	1

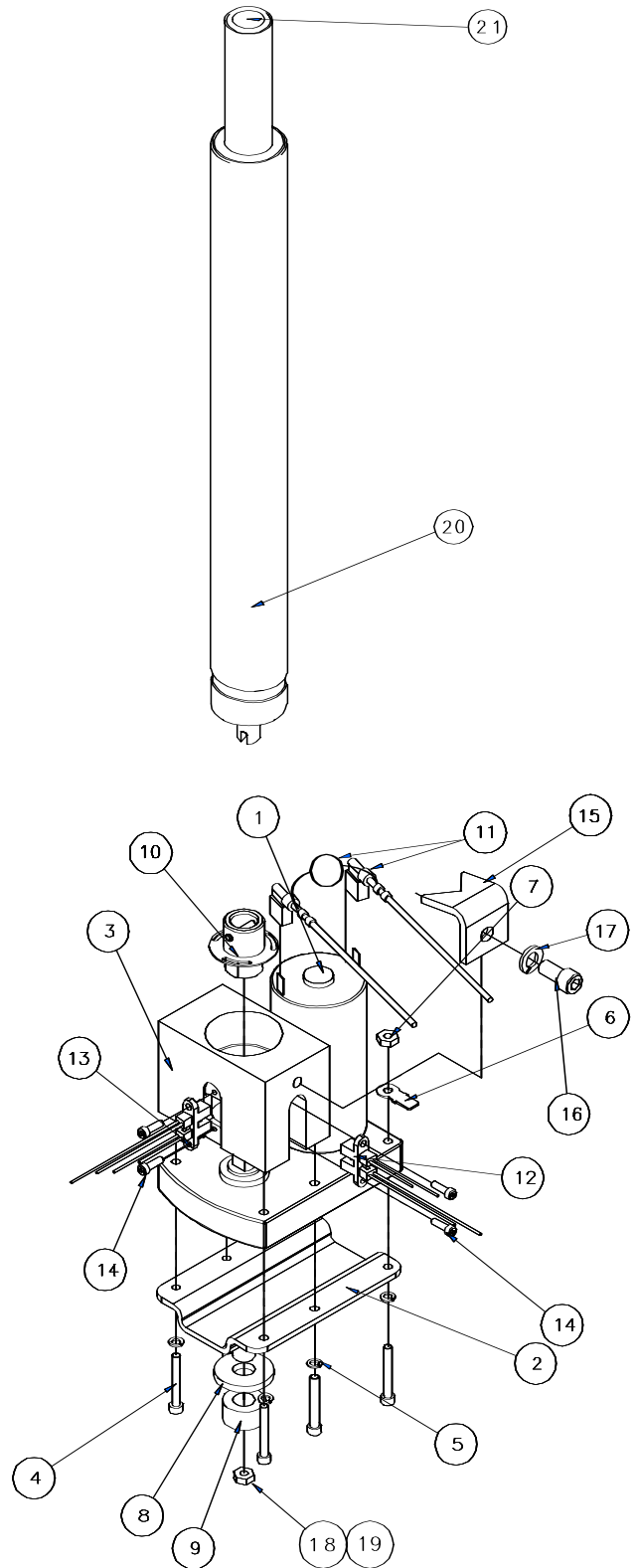
## NOUVELLE CONFIGURATION PANNEAU ARRIÈRE

N°	Description	Pièce n°	Qté
1	Moteur volet mobile (pivoté sur 90°)	290691	1
2	Controls Cover	291507	1
3	Agrafe de maintien, Cache de contrôle	292559	1
4	Carte de contrôle Plus <b>[Logiciel E-PROM(NCWS)]</b>	290626 <b>[290778]</b>	1
5	Fusible	291294	1
6	Alimentation électrique	202793	1



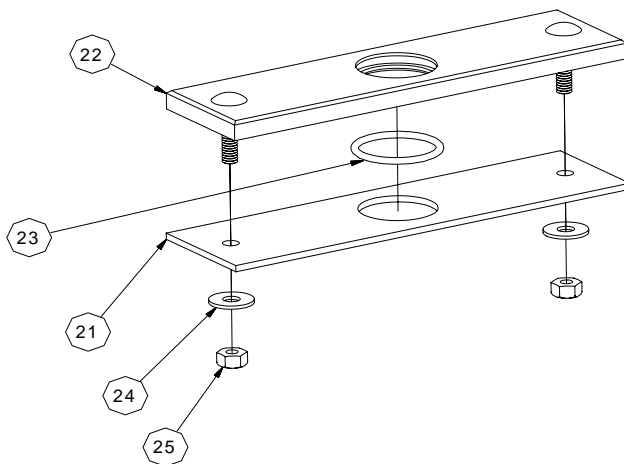
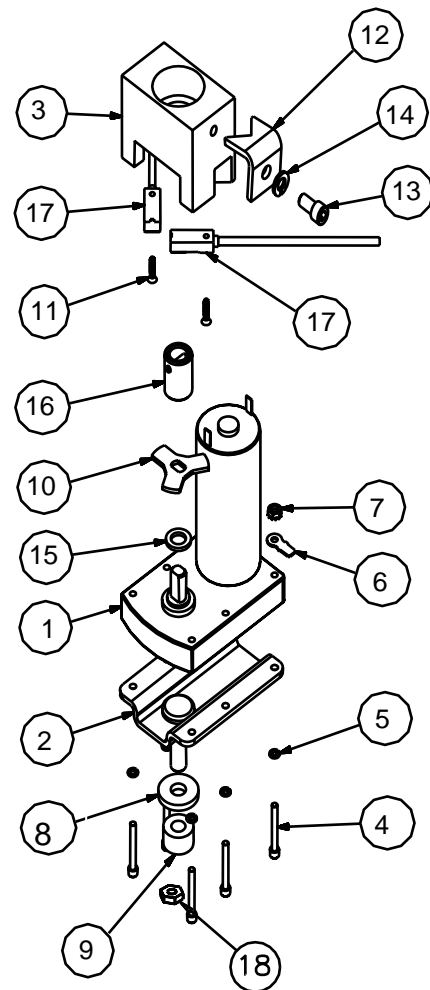
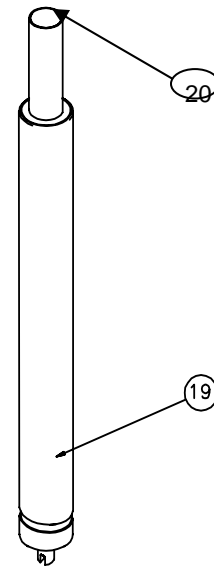
# ENSEMBLE ÉLÉVATEUR À PANIERS

N°	Description	Pièce n°.	Qté
1	Moteur <b>du monte-charge</b>	290147	1
2	Plaque de fixation	290141	1
3	Bloc encodeur	290140	1
4	Vis, #6-32 UNC	213507	5
5	Rondelle de blocage #6	213528	1
6	Goujon de mise à la terre (fil vert)	290423	1
7	Écrou, #6	202874	1
8	Rondelle en caoutchouc	290171	1
9	Bague en caoutchouc	290174	1
10	Coupleur d'entraînement avec disque de codage Disque de codage seul	290292 290145	1
11	Câblage du moteur <b>du monte-charge</b> . Fil blanc sur borne + Filtre de dispositif anti-surtensions	290175 290428	1 1
12	Encodeur phase 1 J1 bleu	290690	1
13	Encodeur phase 2 J3 vert	290690	1
14	Vis, #4-40 UNC	290372	4
15	Palier de blocage <b>du monte-charge</b>	290146	1
16	Vis, ¼-20 UNC	213143	1
17	Rondelle de blocage, ¼"	213142	1
18	Écrou à ailettes, 3/8-16 UNC	290394	1
19	Rondelle plate, 3/8"	202992	1
20	Tube <b>du monte-charge</b>	290115	
21	Douille terminale (blanche)	290160	1

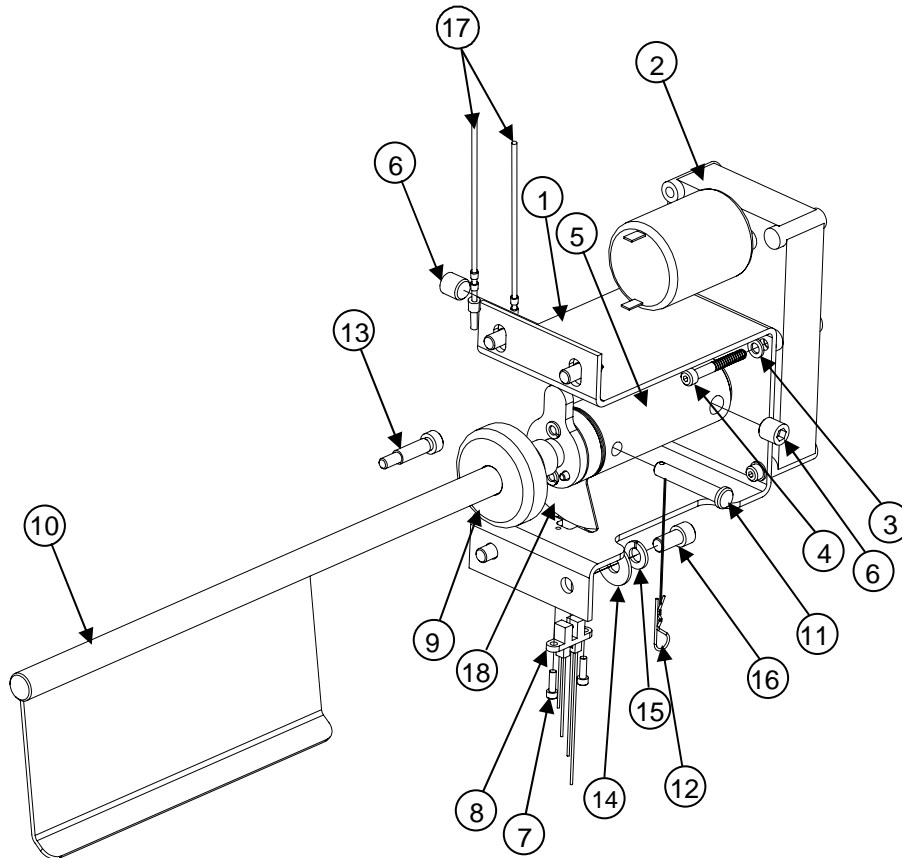


# NOUVEL ENSEMBLE ÉLÉVATEUR À PANIERS

N°	Description	Pièce n°.	Qté
1	Moteur <b>du monte-charge</b>	290147	1
2	Plaque de fixation	290141	1
3	Bloc encodeur	292155	1
4	Vis, #6-32 UNC	290612	5
5	Rondelle de blocage #6	213528	5
6	Goujon de mise à la terre (fil vert)	290423	1
7	Écrou #6-32UNC	202874	1
8	Rondelle en caoutchouc	290171	1
9	Bague en caoutchouc	292197	1
10	Soupape encodeur	292157	1
11	Vis 4-40 X ½	292165	2
12	Palier de blocage du monte-charge	290146	1
13	Vis ¼-20UNC	213143	1
14	Rondelle de blocage ¼"	213142	1
15	Nodelle .38 ID X .063 THK Nylon	292158	1
16	Coupleur d'entraînement	292156	1
17	Encodeurs inductifs (J1 Bleu) (J3 Vert)	292560	2
18	Écrou à ailettes 3/8-16UNC	290394	1
19	Tube du monte-charge (version améliorée)	292349	1
20	Douille terminale (version améliorée)	292159	1
21	Jeu de joint Cache monte-charge (avec joint torique)	292463	1
22	Cache monte-charge (avec joint torique)	290432	1
23	Joint torique	290152	1
24	Rondelle ¼-20UNC	213141	2
25	Écrou ¼-20UNC	213260	2

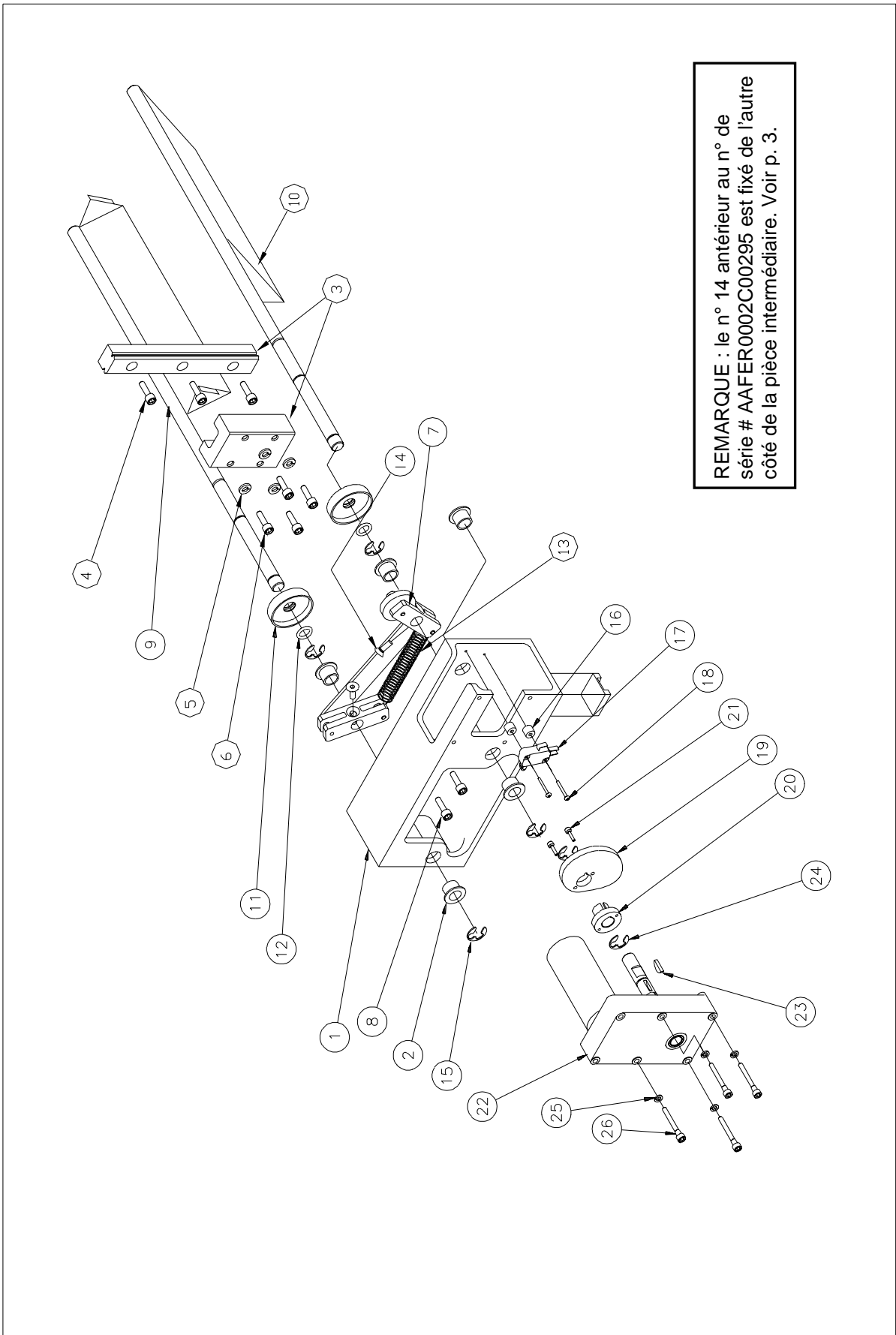


## ENSEMBLE SYSTÈME D'ENTRAÎNEMENT DE LA BARRIÈRE D'ARRÊT



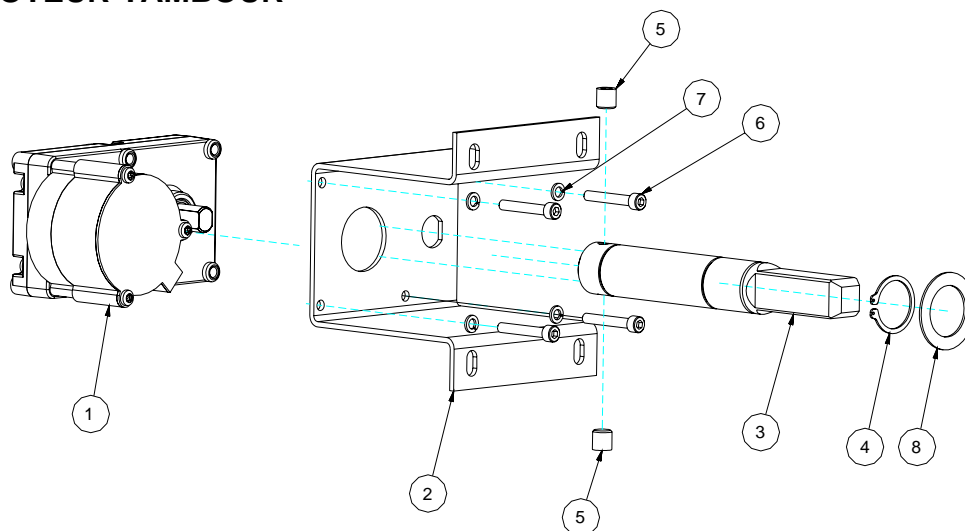
IN°	QTÉ	PIÈCE N°	DESCRIPTION
1	1	290126	Boîtier, <b>barrière d'arrêt</b>
2	1	290691	Moteur à engrenages 24 VCC, <b>barrière d'arrêt</b>
3	4	213140	Rondelle de blocage #10
4	4	213136	Vis à tête creuse, #10-32 X 1-1/4"
5	1	290379	Tube <b>de la barrière d'arrêt</b>
	1	290137	Aube de l'encodeur seule
6	2	290653	Vis de pression, 3/8"-24 UNC
7	2	290372	Vis d'assemblage à tête cylindrique en nylon, #4-40 UNC X 1/4"
8	1	290690	Encodeur (avec n°#7)
9	1	203256	Embase de butée <b>de la barrière d'arrêt</b>
10	1	290384	Arbre <b>de la barrière d'arrêt</b>
11	1	290127	Axe d'assemblage
12	1	202081	Anneau de retenue en épingle à cheveux
13	1	203258	Butée, pour unités antérieures aux n° de série #AFER0012C 01768, 1/4" Dia X 3/4" (fixée au fond de panier)
		291276	Butée, pour unités postérieures ou appartenant aux n° de série #AFER0012C 01768, 5/16" Dia X 3/4" (fixée au fond de panier)
14	4	213141	Rondelle plate, 1/4"
15	4	213142	Rondelle de blocage, 1/4"
16	4	213143	Vis à tête creuse, 1/4-20 x 1/2
17	1	290124	Câblage d'alimentation, 24 VCC, 30"
18	1	290137	Palette <b>de la barrière d'arrêt</b>

# ENSEMBLE PORTES DE PESAGE



N°	QTÉ	PIÈCE N°	DESCRIPTION
1	1	203245	Extrusion, boîtier <b>des portes de pesage</b>
2	5	202974	Palier, bride, 1/2 In. D. I. x 5/8 In. D. E.
3	1	202068	Groupe roulement linéaire
4	3	202073	Vis d'assemblage à tête cylindrique, 1/4-20 x 3/4:
5	4	213142	Rondelle de blocage, 1/4"
6	4	203097	Vis d'assemblage à tête cylindrique, M6 x 16 mm
7	1	203374	Ensemble tringlerie, <b>portes de pesage</b>
	2	203219	Articulation, sortie des <b>portes de pesage</b>
	1	203220	Bielle
	1	203221	Poussoir
	4	203258	Vis à tête cylindrique longue 1/4"x3/4"
	4	203259	Roulement plastique, 1/4"D.I. x 5/16" D. E. x 1/4"
	1	203260	Ressort, Ext., .650" x 3.271
8	1	202073	Vis d'assemblage à tête cylindrique, 1/4-20 UNC x 3/4 In., zinguée
9	1	203253	Sortie <b>portes de pesage</b> , porte droite
10	1	203254	Sortie <b>portes de pesage</b> , porte gauche
11	2	203256	Embase de butée, 1/2 In. D. I.
12	2	203257	Joint statique, joint torique , 11/16 In. D. E. x 1/2 In. D. I. x 3/32 In. épaisseur
13	1	203260	Ressort
14	2	213549	Vis d'assemblage à tête fraisée plate, 1/4-20 UNC x 5/8 In., zinguée
15	4	213356	Bague de maintien, E-Clip, 1/2 In.
16	2	203250	Cheville-écrou, 3/8 D. E. x 0.140 D. I. x 5/16 longueur, nylon
17	1	203249	Commutateur, minirupteur à galet
18	2	213500	Vis de mécanique à tête cylindrique large, 4-40 UNC x 7/8 In., Phillips, zinguée
19	1	203222	Came, <b>portes de pesage</b>
20	1	203248	Moyeu de came, <b>portes de pesage</b>
21	2	213144	Vis d'assemblage à tête cylindrique, 6-32 UNC x 1/2 In., zinguée
22	1	290641	Moteur, entraînement à CC, sortie <b>portes de pesage</b>
23	1	203251	Clavette-disque, #405
24	2	213356	Bague de maintien, clip en E, 1/2 In.
25	4	213140	Rondelle de blocage, #10
26	4	213518	Vis d'assemblage à tête cylindrique, 10-32 UNF x 1 1/2 In., zinguée
Non représenté	1	290354	Câblage électrique, moteur des <b>portes de pesage</b>

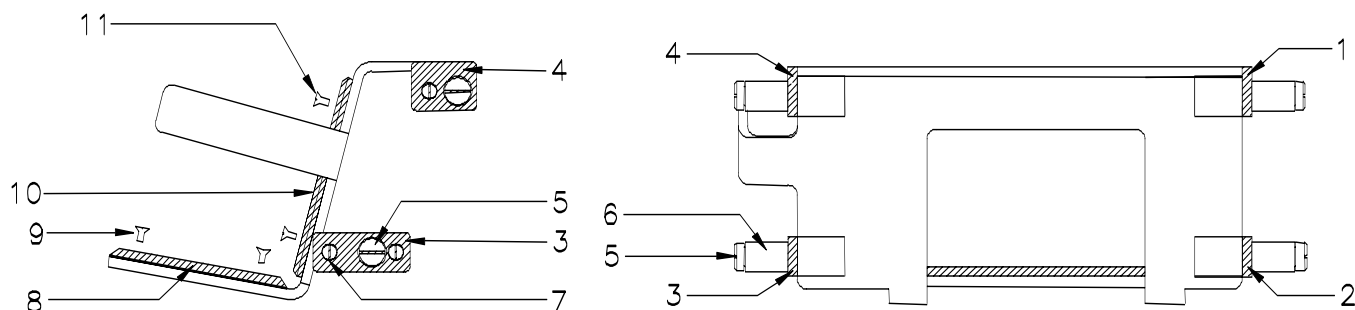
## ENSEMBLE MOTEUR-TAMBOUR



Non représenté, n° 6- câblage électrique

N°	QTÉ	PIÈCE N°	DESCRIPTION
1	1	292546	Moteur à engrenages, 24 VCC, tambour
2	1	202797	Palier de fixation, moteur
3	1	203380	Arbre du tambour
4	1	213911	Bague de retenue extérieure, zinguée, 1"
5	2	290653	Vis pres. à bout cuvette à tête creuse, 3/8-24x3/8"
6	4	213136	Vis d'ass. à tête cylindrique, zinguée, 10-32 x 1 1/4"
7	4	213140	Rondelle de blocage, zinguée, #10
8	1	202896	Rondelle plate, zinguée 1"x1 1/2" x .047"
9	1	290124	Câblage d'alimentation, 24 VCC, 30"

## ENSEMBLE DE LA SELLE DE MONTE-CHARGE



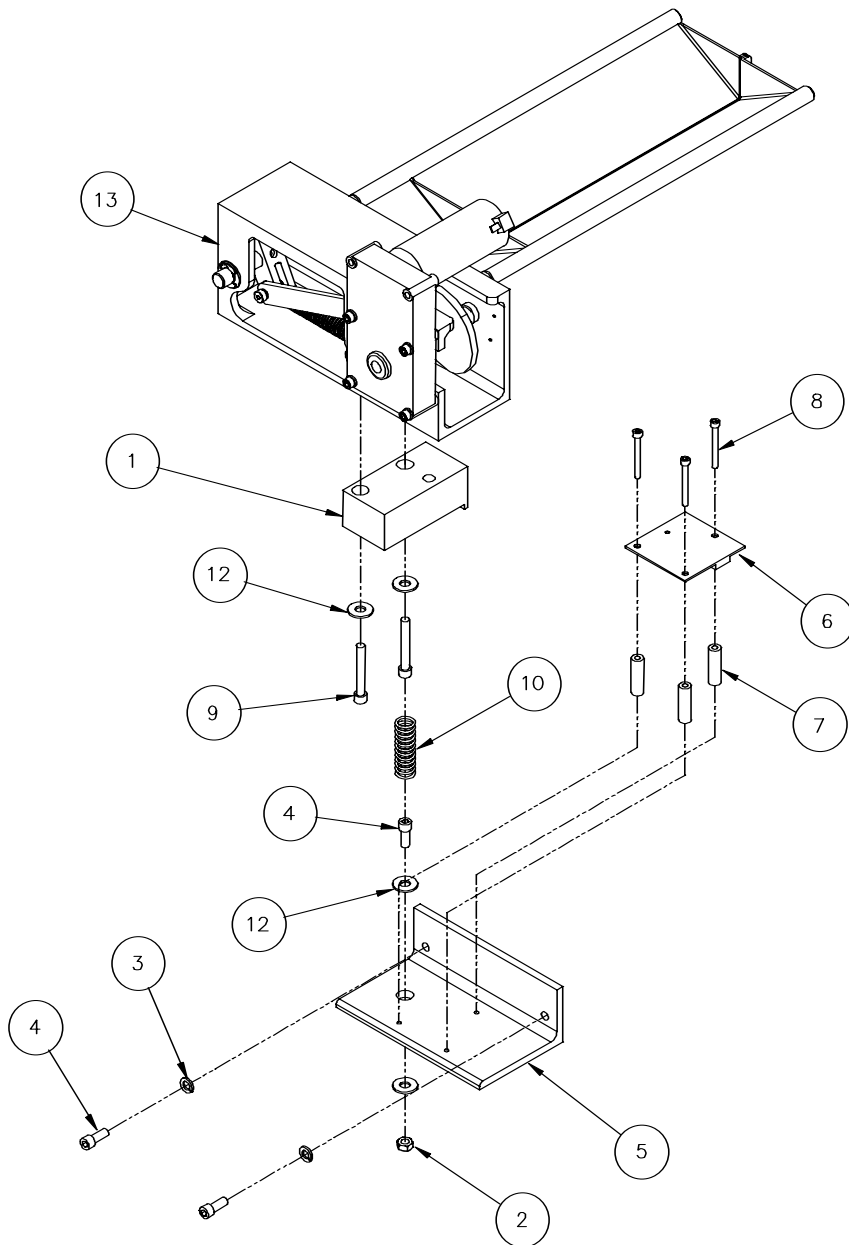
VUE LATÉRALE

ARRIÈRE

VUE

N°	QTÉ	PIÈCE N°	DESCRIPTION
1	1	220468	Bande d'usure sup. droite
2	1	220469	Bande d'usure inf. droite
3	1	220469	Bande d'usure inf. gauche
4	1	220467	Bande d'usure sup. gauche
5	4	202064	Vis à épaulement
6	4	217810	Galet de guidage
7	6	202046	Vis de bande d'usure
8	2	202762	Patin
9	4	202047	Vis de patin
10	1	220473	Couvercle anti éclaboussure
11	5	202047	Vis du couvercle

# ENSEMBLE SYSTÈME DE PESAGE SANS CONTACT (NCWS)



Non représenté, n°11- Câblage électrique NCWS

N°	QTÉ	PIÈCE N°	DESCRIPTION
1	1	290725	Ensemble de fixation magnétique
2	1	290086	Écrou hexagonal à bague de nylon, ¼-20
3	2	213142	Rondelle de blocage, zinguée, ¼"
4	2	213145	Vis d'assemblage à tête cylindrique, zinguée, ¼-20 x 5/8
5	1	290650	Palier, NCWS, monture de carte
6	1	290519	Plaquette de circuit imprimé, NCWS
7	3	290657	Entretoise ronde non filetée, nylon, 3/8 x #8 x 1.25"
8	3	290658	Vis d'assemblage à tête cylindrique, zinguée, 8-32 x 1 ½
9	2	290659	Vis d'assemblage à tête cylindrique, zinguée, ¼-20 x 1 ¾
10	1	290656	Ressort, NCWS
11	1	290655	Câblage, NCWS
12	4	213141	Rondelle plate, zinguée, ¼"
13	Ensemble <b>portes de pesage</b> , voir page 7 pour plus de détails		