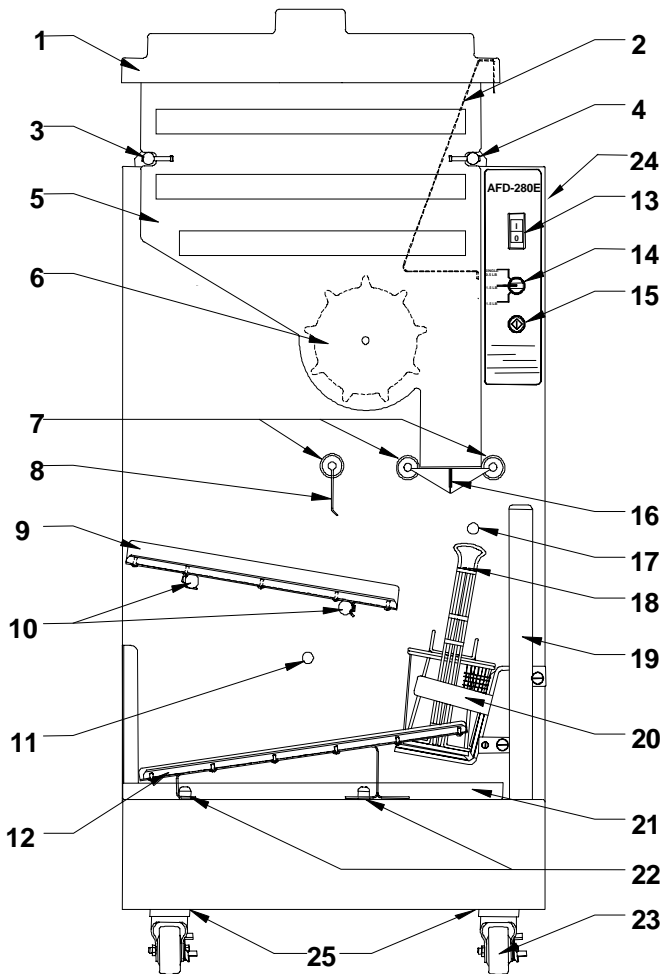


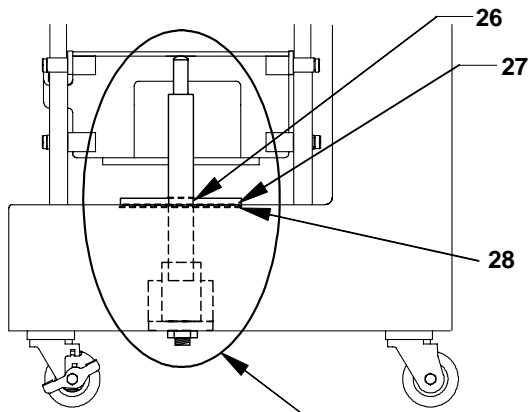
AFD-280E Dispenser

TEILEKENNZEICHNUNG

Vorderseite



Seitenansicht unterer Teil



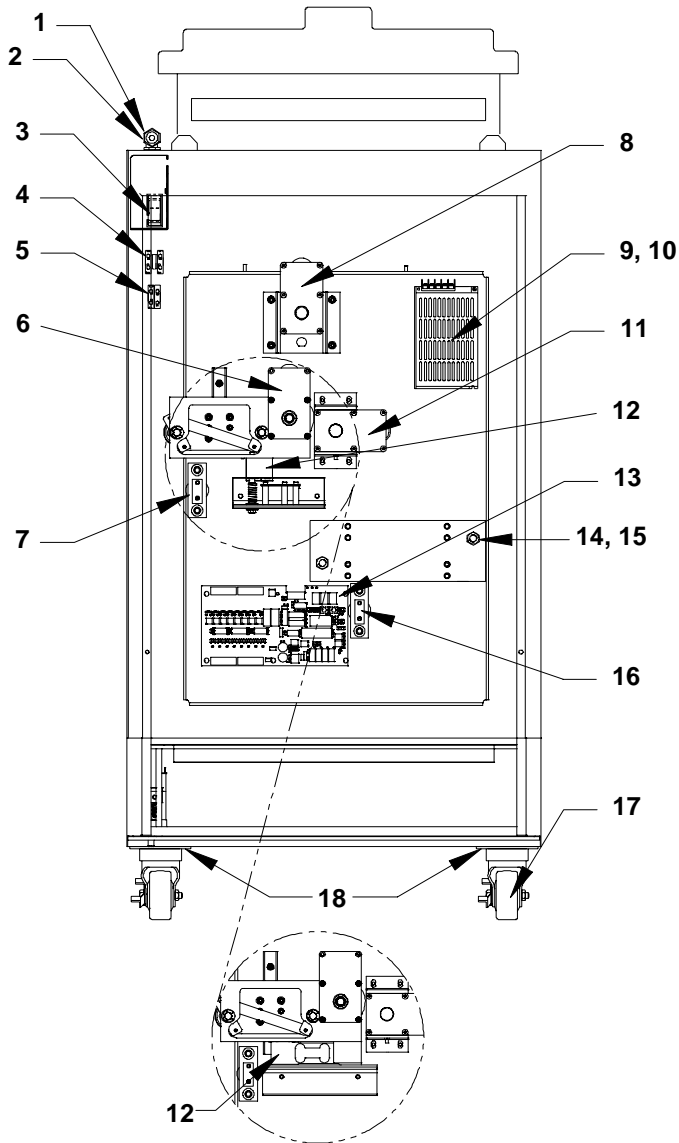
Korblift-Baugruppe
siehe S. 37 u. 38

Pos.	Beschreibung	Art-Nr.	Menge
1	Trichterdeckel	202364	1
2	Ablenkblech	219129	1
3	Trichter Stützstange links	202884	1
4	Trichter Stützstange rechts	202885	1
5	Trichter	202368	1
6	Dispensertrommel	202366	1
	Wellenbund	203240	1
7	Wellenbund	203256	3
8	Absperklappenwelle	290384	1
9	Obere Führung (kpl.)	202219	1
	Führungsschlitten	202359	2
	Führungsschlittenschrauben	290000	10
10	Stützstangen (obere Führung)	202218	2
	Linienkopfschraube	202044	2
11	Korbsensor (untere Führung)	202038	1
	Sensorfenstersatz (enth.2 Fenster)	202619	1
12	untere Führung (kpl.)	202779	1
	Führungsschlitten	220494	2
	Führungsschlittenschrauben	290000	12
13	Netzschalter	202381	1
14	Wählschalter	215607	1
15	Start/Rückstelltaste	215606	1
	Start/Rückstelllampe	216489	1
	Linse (einzeln)	290771	1
16	Bodenklappen für Behälter		
	links	203254	1
	rechts	203253	1
17	Korbsensor (Korblift)	202038	1
	Führungsschlitten	202619	1
	(enth. 2 Fenster)		
18	Frittierkorb	216258	10
19	Führungssäule für Lift	220456	2
	Liftsattel-Baugruppe	202782	1
	Rolle	217810	1
20	Ansatzschraube	202064	4
	Sattelschlitten	202762	2
	Spritzblech	220473	4
21	Tropfpfanne	202780	1
22	Führungsstifte (untere Führung	290687	2
	und Tropfpfanne)		
	Mutter (einzeln)	290394	
23	vordere Laufrolle mit Bremse	216596	2
24	Hinweisschilder für		
	Unfallverhütung (an der Seite	202986	1
	des Gehäuses)		
25	Befestigungsschraube für		
	Laufrolle (Anzahl pro Rolle)	202530	4
26*	O-Ring	290152	1
27	Liftabdeckung	290432	1
28*	Dichtung für Liftabdeckung	292166	1

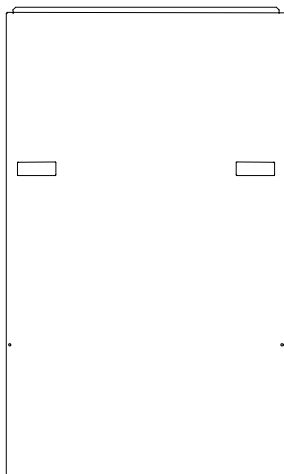
*Pos. 26 und 28 sind als Satz erhältlich: Art.-Nr. 292463
(siehe Seite 5).

AFD-280E Dispenser

Ansicht von hinten



Klappe an der Rückseite



			nge
1	Kabeleinführung		1
	Netzkabel Inland	202172	
	Netzkabel Europa	202790	
	Netzkabel Australien	202354	
2	Zugentlaster		
	Winkelstück	216692	1
	Unterlegscheibe	202586	1
	Mutter	213942	1
3	Ein/Ausschalter	202381	1
4	Wählschalter	215607	1
5	Start/Rückstelltaste	215606	1
	Start/Rückstellleuchte	216489	1
	Taste einschl. Linse	290771	1
6	Motor für Bodenklappen	290641	1
7	Korbsensor für Lift	202038	1
	Sensorfenster-Satz (enthält 2 Fenster)	202619	1
8	Trommelmotor	292546	1
9	Sicherung	291294	1
10	Stromversorgung	202793	1
11	Motor für Absperrklappe	290691	1
12	Wägezelle	290685	1
	[Gewichtsensor-Baugruppe (NCWS)] Einzelheiten siehe 10	[290724]	1
13	Steuerplatine	290322	1
	EPROM	290122	1
	[Software EPROM(NCWS)]	[290717]	
	Plus Steuerplatine	290626	1
	EPROM	290790	1
	[Software EPROM(NCWS)]	[290778]	
14	Schraube	213264	
15	Unterlegscheibe	202174	
16	Korbsensor für untere Führung	202038	1
	Sensorfenster-Satz (enthält 2 Fenster)	202619	1
17	hintere Laufrolle	216595	1
18	Befestigungsschraube für Laufrolle (Anzahl pro Rolle).	213260	4

Beschläge für hintere Klappe

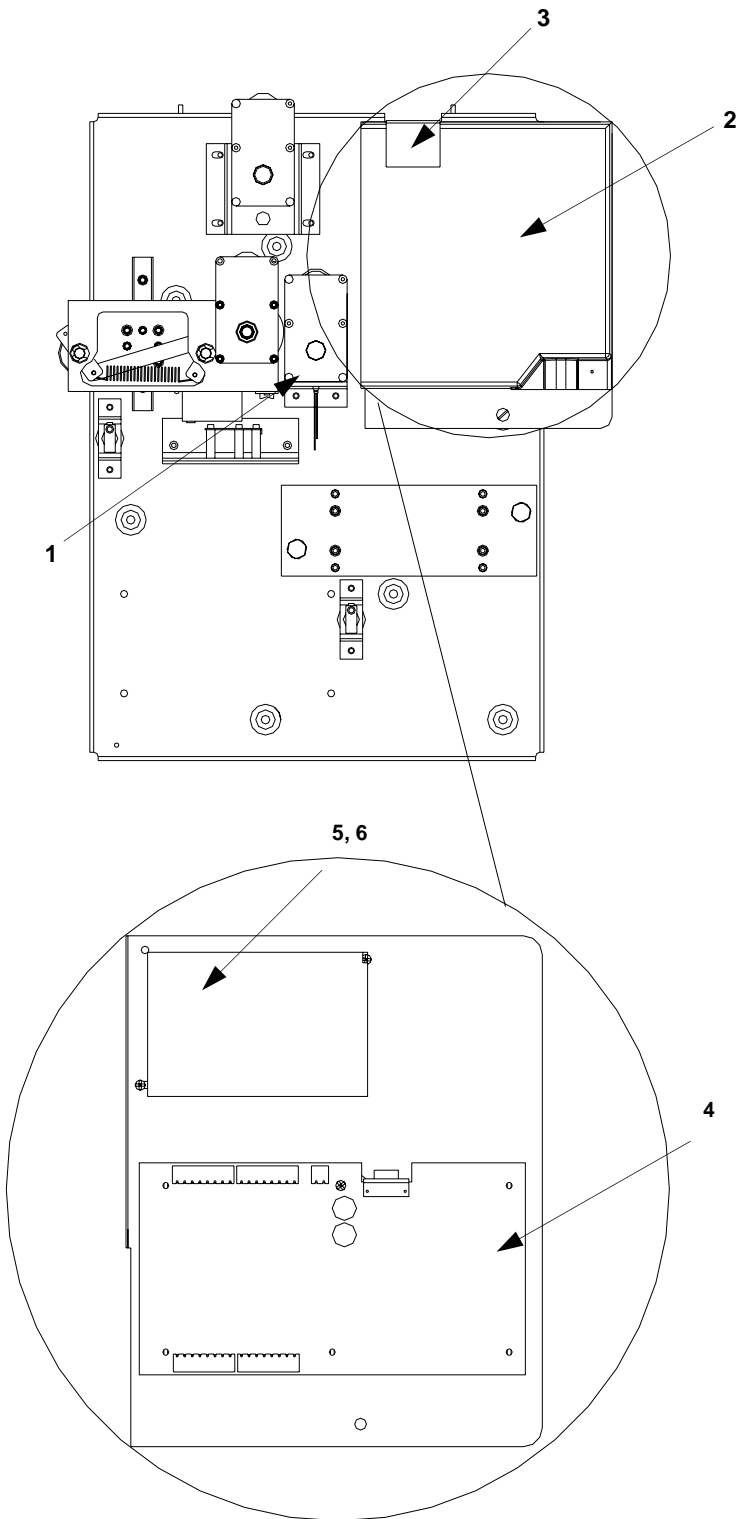
Pos.	Beschreibung	Art.-Nr.	Men ge
	U-Klemme (am Dispenser befestigt)	202892	2
	Sicherungsscheibe (sichert 202585)	202539	2
	Maschinenschraube 10-32 x 1"	202585	2
	eingelassener Ziehgriff	202523	2
links abgebildet	Klappe, Edelstahl	202890	1

Pos.	Beschreibung	Art.-Nr.	Me
------	--------------	----------	----

AFD-280E Dispenser

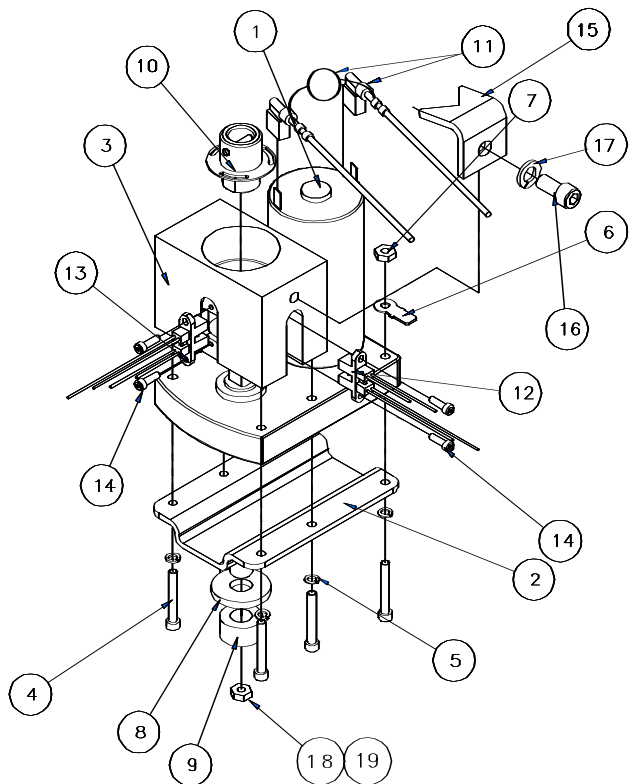
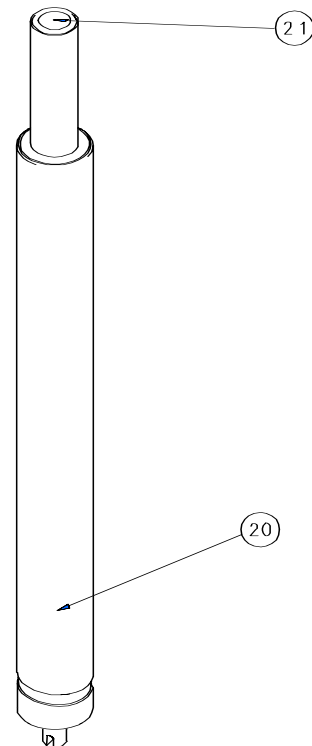
NEUE KONFIGURATION RÜCKWAND

Pos.	Beschreibung	Art.-Nr.	Menge
1	Motor für Absperrklappe (um 90° gedreht)	290691	1
2	Abdeckung für Regler	291507	1
3	Halteklammer, Deckel für Regler	292559	1
4	Plus Steuerplatine [Software EPROM(NCWS)]	290626 [290778]	1
5	Sicherung	291294	1
6	Stromanschluss	202793	1



BAUGRUPPE KORBLIFT

Pos.	Beschreibung	Art.-Nr.	Menge
1	Liftmotor	290147	1
2	Befestigungsplatte	290141	1
3	Codiererblock	290140	1
4	Schraube, 6-32 UNC	213507	5
5	Sicherungsscheibe, 6	213528	1
6	Stehbolzen für Erdung (grüner Leiter)	290423	1
7	Mutter, 6	202874	1
8	Gummiring	290171	1
9	Gummibuchse	290174	1
10	Kupplung für Antrieb mit Codierteller Codierteller einzeln	290292 290145	1
11	Kabelbaum für Liftmotor weißer Leiter am Pluspol Überspannungsschutzfilter, Metall-Oxid-Varistor	290175 290428	1 1
12	Codierer Phase 1 J1 blau	290690	1
13	Codierer Phase 2 J3 grün	290690	1
14	Schraube, 4-40 UNC	290372	4
15	Liftsicherungshaken	290146	1
16	Schraube, 1/4-20 UNC	213143	1
17	Sicherungsscheibe, 1/4"	213142	1
18	Flanschmutter, 3/8-16 UNC	290394	1
19	Unterlegscheibe, 3/8"	202992	1
20	Liftröhre	290115	1
21	Schlussstopfen (weiß)	290160	1

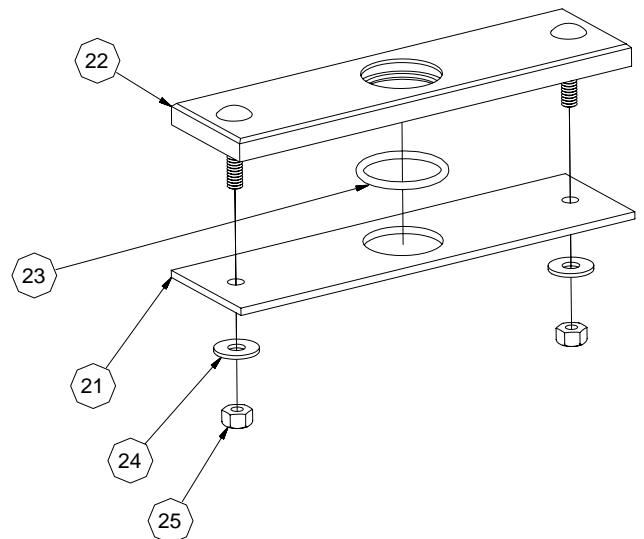
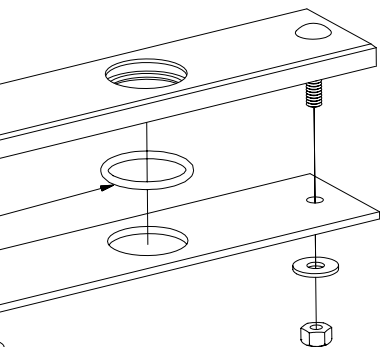
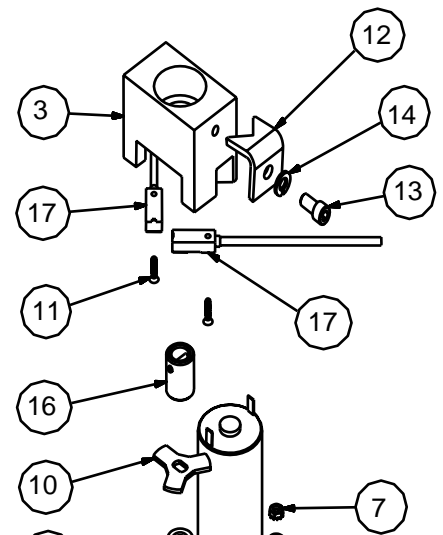
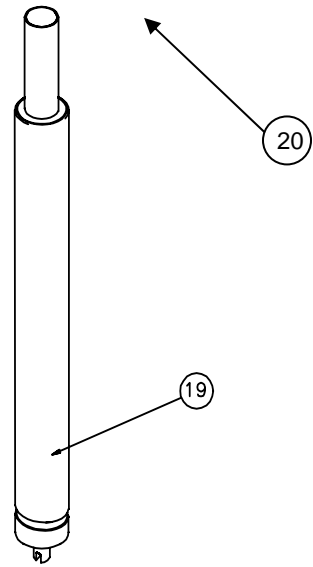


Pos.	Beschreibung	Art.-Nr.	Menge
1	Liftmotor	290147	1
2	Befestigungsplatte	290141	1
3	Codiererblock	292155	1
4	Schraube, 6-32 UNC	290612	5
5	Sicherungsscheibe, 6	213528	5
6	Stehbolzen für Erdung (grüner Leiter)	290423	1
7	Mutter, 6	202874	1
8	Gummiring	290171	1
9	Gummibuchse	292197	1
10	Codierblatt	292157	1
11	4-40x1/4" Schraube	292165	2
12	Liftsicherungshaken	290146	1
13	Schraube, 1/4-20 UNC	213143	1
14	Sicherungsscheibe, 1/4"	213142	1
15	0,38 Ø x 0,063 THK-Nylon Unterlegscheibe	292158	1

AFD-280E Dispenser

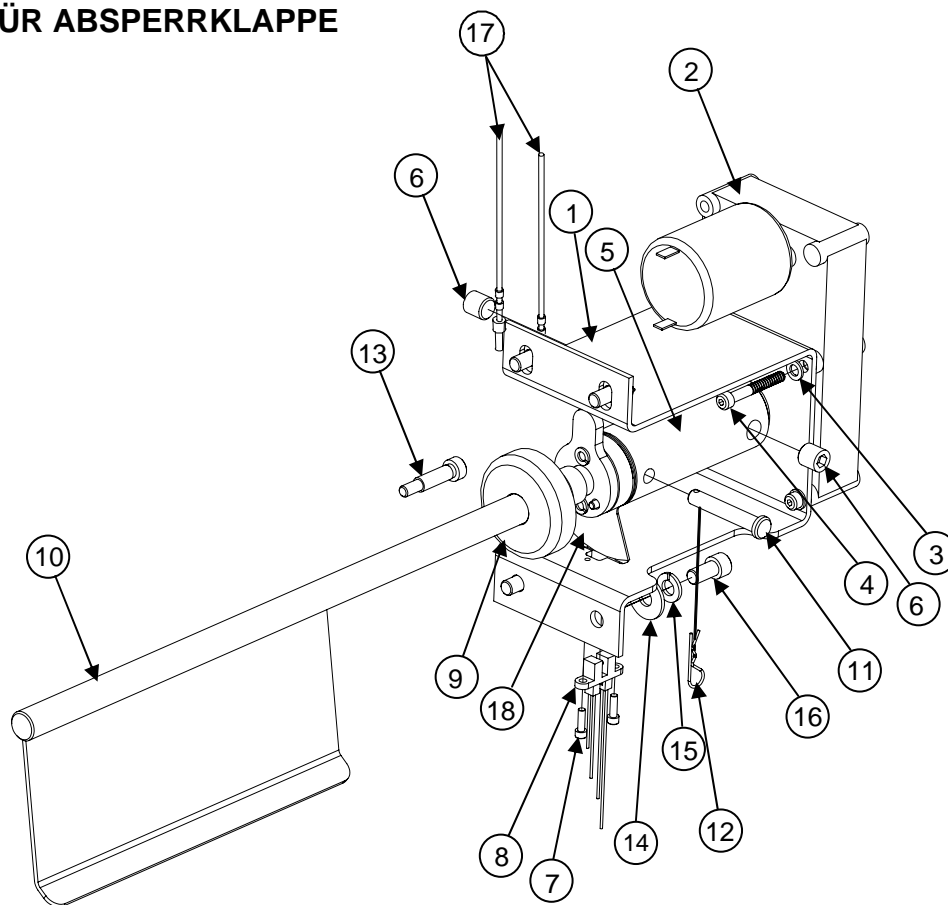
16	Antriebskupplung	292156	1
17	Induktive Codierer (J1 blau) (J3 grün)	292560	2
18	Flanschmutter, 3/8-16 UNC	290394	1
19	Liftröhre modernisierte Version.	292349	1
20	Schlusstopfen (weiß)	292159	1
21	Dichtungsset für Liftabdeckung (einschl. O- Ring)	292463	1
22	Liftabdeckung (einschl. O- Ring)	290432	1
23	O-Ring	290152	1
24	Unterlegscheibe 1/4-20 UNC	213141	2
25	Mutter 1/4-20 UNC	213260	2

NEUE KORBLIFT-BAUGRUPPE



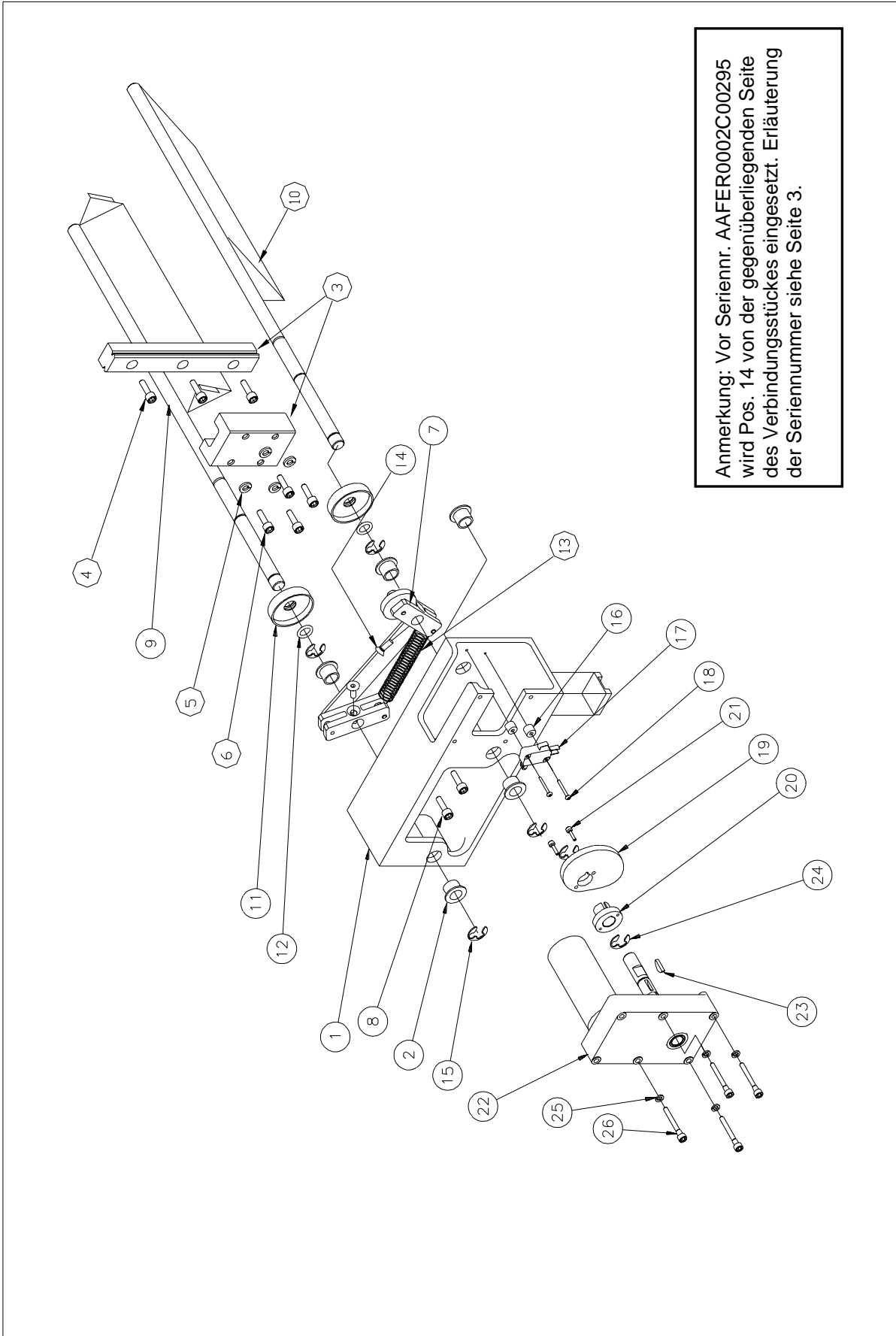
AFD-280E Dispenser

ANTRIEB FÜR ABSPERRKLAPPE



Pos.	Menge	Art.-Nr.	Beschreibung
1	1	290126	Gehäuse Absperrklappe
2	1	290691	24 VDC Getriebemotor, Absperrklappe
3	4	213140	Sicherungsscheibe 10
4	4	213136	Imbusschraube, 10-32 x 1-1/4"
5	1	290379	Baugruppe Röhre für Absperrklappe
	1	290137	Codierblatt einzeln
6	2	290653	Stellschraube, 3/8"-24 UNC
7	2	290372	Imbus-Schraube aus Nylon, 4-40 UNC X 1/4"
8	1	290690	Codierer (einschließlich Pos. 7)
9	1	203256	Wellenbund für Absperrklappe
10	1	290384	Welle für Absperrklappe
11	1	290127	Gabelstift
12	1	202081	Haarnadelclipp
13	1	203258	Anschlag für Geräte vor Seriennr. AFER0012C 01768, 1/4" Ø. x 3/4", (an der Rückseite befestigt)
		291276	Anschlag für Geräte einschließlich und nach Seriennr. AFER0012C 01768, 5/16" Ø. x 3/4" (an Rückseite befestigt)
14	4	213141	Unterlegscheibe, flach, 1/4"
15	4	213142	Sicherungsscheibe, 1/4"
16	4	213143	Imbusschraube, 1/4"-20 x 1/2"
17	1	290124	Kabelbaum, Verteilung, 24VDC, 30"
18	1	290137	Platte, Absperrklappe

BEHÄLTER-BAUGRUPPE

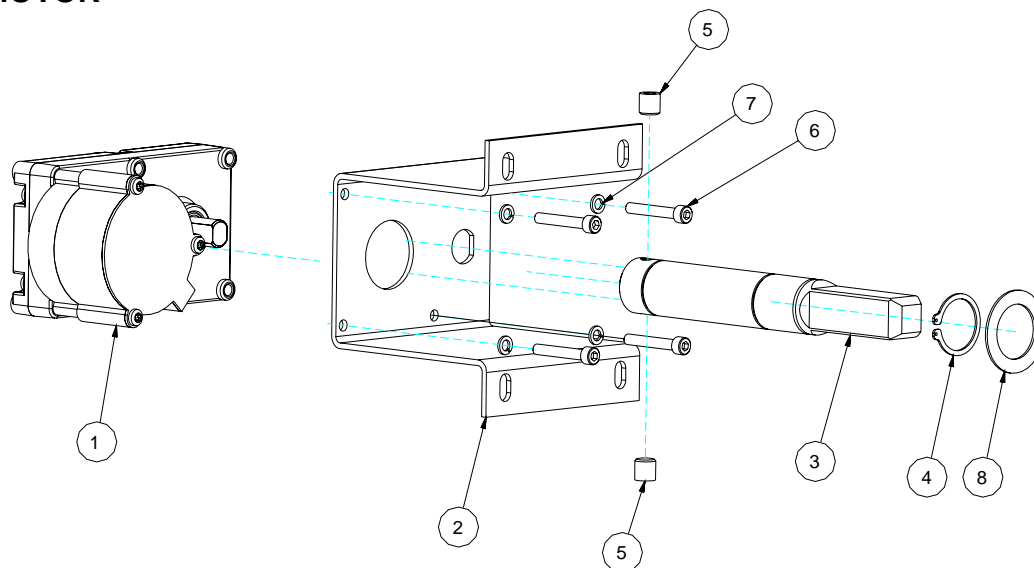


AFD-280E Dispenser

Pos.	Menge	Art.-Nr.	Beschreibung
1	1	203245	extrudiertes Gehäuse für den Behälter
2	5	202974	Lager, Flansch, 1/2" Innendurchm. x 5/8". Außendurchm.
3	1	202068	Geradführung
4	3	202073	Imbusschraube, 1/4-20 x 3/4":
5	4	213142	Sicherungsscheibe, 1/4"
6	4	203097	Imbusschraube, M6 x 16mm
7	1	203374	Gestänge für Behälter
	2	203219	Zwischenstück für Klappen
	1	203220	Pleuelstange
	1	203221	Exzentrerscheibe
	4	203258	Imbusschraube 1/4"x3/4"
	4	203259	Kunststofflager, 1/4" Innendurchm. x 5/16" Außendurchm. x 1/4"
	1	203260	Zugfeder 0.650" x 3.271
8	1	202073	Imbusschraube, 1/4-20 UNC x 3/4"., verzinkt
9	1	203253	Bodenklappe des Behälters, rechts
10	1	203254	Bodenklappe des Behälters, links
11	2	203256	Wellenbund, 1/2". I.D.
12	2	203257	Dichtungsring, 11/16". Außendurchm. x 1/2". Innendurchm. x 3/32". dick
13	1	203260	Feder
14	2	213549	Senkkopfschraube, 1/4-20 UNC x 5/8"., verzinkt
15	4	213356	Sprengtring, 1/2" Innendurchm.
16	2	203250	Abstandsstück, 3/8 Außendurchm. x 0.140 Innendurchm. x 5/16" lang, Nylon
17	1	203249	Mikroschalter mit Rolle
18	2	213500	Flachkopfmashinenschraube, 4-40 UNC x 7/8" Innendurchm., Phillips, verzinkt
19	1	203222	Steuerscheibe für Behälterklappen
20	1	203248	Nabe für Steuerschabe für Behälterklappen
21	2	213144	Imbusschraube, 6-32 UNC x 1/2 In., verzinkt
22	1	290641	Antriebsmotor, Gleichstrom, für Bodenklappen des Behälters
23	1	203251	Scheibefeder, 405
24	2	213356	Sägering, 1/2".
25	4	213140	Sicherungsscheibe, 10
26	4	213518	Imbusschraube, 10-32 UNF x 1 1/2"., verzinkt
nicht abgebildet	1	290354	Kabelbaum für Behälterklappenmotor

AFD-280E Dispenser

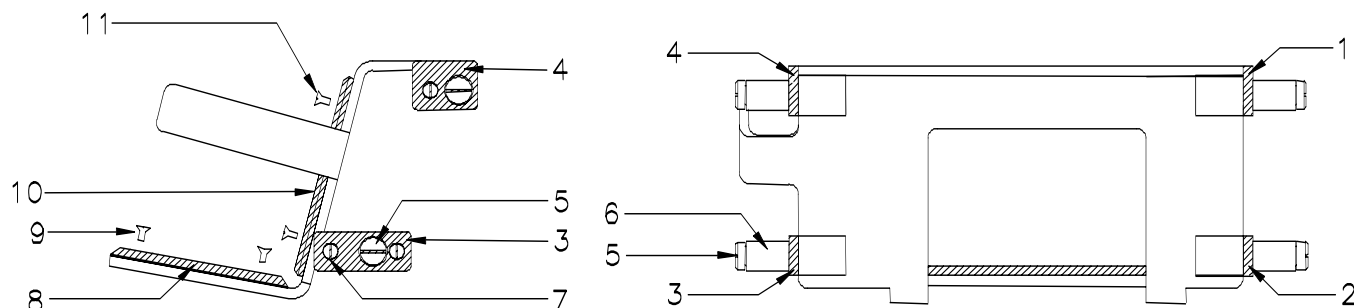
TROMMELMOTOR



Pos. 9 Kabelbaum nicht abgebildet

Pos.	Menge	Art.-Nr.	Beschreibung
1	1	292546	Getriebemotor für Trommel, 24 VDC
2	1	202797	Halterung für Motor
3	1	203380	Trommelwelle
4	1	213911	Sicherungsring, außen, verzinkt, 1"
5	2	290653	Stellschraube mit Ringschneide 3/8-24x3/8"
6	4	213136	Imbusschraube, verzinkt, 10-32 x 1 1/4"
7	4	213140	Sicherungsscheibe, verzinkt, 10
8	1	202896	Unterlegscheibe, verzinkt 1"x1 1/2" x .047"
9	1	290124	Kabelbau, 24 V DC, 30"

BAUGRUPPE LIFTSATTEL



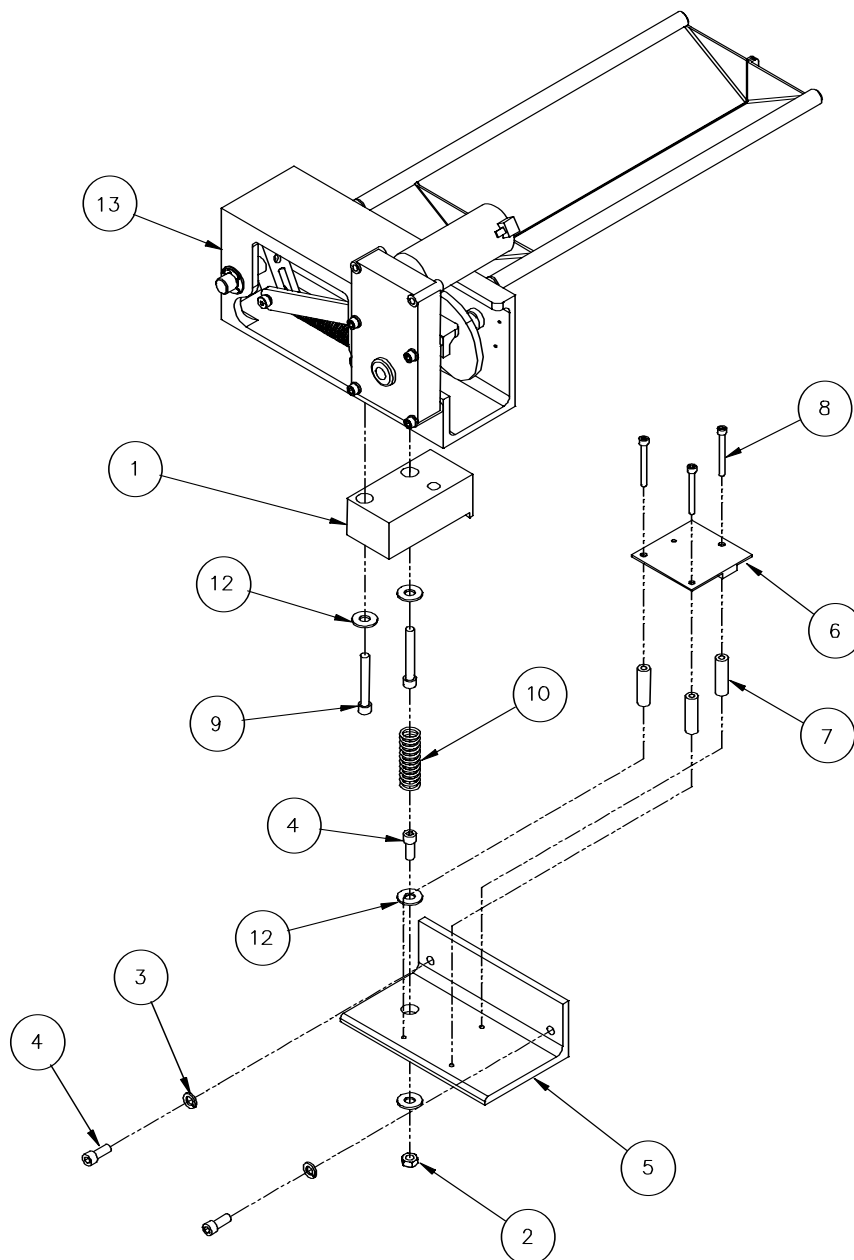
Seitenansicht

Rückansicht

Pos.	Menge	Art.-Nr.	Beschreibung
1	1	220468	Schleißstreifen, oben rechts
2	1	220469	Schleißstreifen, unten rechts
3	1	220469	Schleißstreifen, unten links
4	1	220467	Schleißstreifen, oben links
5	4	202064	Ansatzschraube
6	4	217810	Führungsrolle
7	6	202046	Schrauben für Schleißstreifen
8	2	202762	Sattelschlitten
9	4	202047	Sattelschlitten-Schraube
10	1	220473	Ablenblech
11	5	202047	Schraube für Ablenblech

AFD-280E Dispenser

BAUGRUPPE KONTAKTFREIES WIEGESYSTEM (NCWS)



Pos.11 NCWS-Kabelbaum nicht abgebildet

Pos.	Menge	Art.-Nr.	Beschreibung
1	1	290725	Magnetbefestigung
2	1	290086	Sechskantmutter, Nyloneinsatz, 1/4-20
3	2	213142	Sicherungsscheibe, verzinkt, 1/4"
4	3	213145	Imbusschraube, verzinkt, 1/4-20 x 5/8
5	1	290650	Halterung NCWS für Platineneinbau
6	1	290519	Platine NCWS
7	3	290657	Abstandsstück rund, ohne Gewinde, Nylon, 3/8 x 8 x 1.25"
8	3	290658	Imbusschraube, verzinkt, 8-32 x 1 1/2
9	2	290659	Imbusschraube, verzinkt, 1/4-20 x 1 3/4
10	1	290656	Feder, NCWS
11	1	290655	Kabelbaum, NCWS
12	4	213141	Unterlegscheibe, verzinkt, 1/4"
13	Behälter-Baugruppe, Einzelheiten siehe Seite Seite 7		