

Codice 292546

Kit motore tamburo

Automated Equipment LLC

5140 Moundview Drive
 Red Wing, Minnesota 55066
 Tel.: 1-800-248-2724
 1-651-385-2273
 Fax: 1-651-385-2172
<http://www.autoequiplc.com>



Kit del motore del tamburo - Codice 292546 - Sostituzione

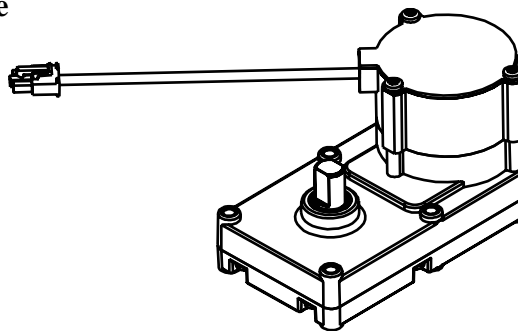
Il kit include:

- Motore del tamburo (1)
- Conduttori (2)
- Viti di arresto (2)

Dosatori AFD-200 e AFD-280

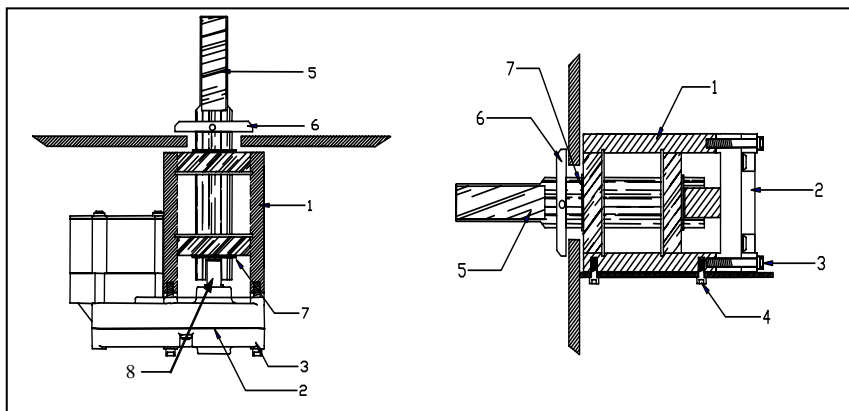
Utensili necessari

- Chiave a brugola da 9/64"



Rimozione

1. Spegner il dosatore e scollegare il cavo di alimentazione dalla presa di corrente.
2. Rimuovere il pannello posteriore del dosatore.
3. Estrarre le quattro brugole dalla parte posteriore del motore del tamburo e rimuovere il motore.
4. Rimuovere i conduttori dal motore.



Installazione

1. Collegare il cavo adatto al motore del tamburo (vedere la tabella dei cavi).
2. Allineare l'albero del motore e l'albero del tamburo.
3. Inserire le quattro brugole.
4. Collegare il cavo del motore al cavo del dosatore. Il conduttore nero va collegato al conduttore nero.
5. Collegare il cavo di alimentazione alla presa di corrente e accendere il dosatore.
6. Verificare il senso di rotazione del tamburo.
7. Riposizionare il pannello posteriore e rimettere in servizio il dosatore.

COMPONENTE	DESCRIZIONE	DETTAGLI
1	Cuscinetto motore tamburo	Cuscinetto e relativo alloggiamento
2	Motore tamburo / Scatola ingranaggi	Motoriduttore da 24 V CC
3	Brugole da 8-32 X 1-1/4"	Per il fissaggio del motore del tamburo al cuscinetto
4	Bulloni da 1/4-20 X 1/2" Rondella elastica da 1/4"	Per il fissaggio del cuscinetto all'involucro del dosatore
5	Albero tamburo	Fa ruotare il tamburo nella tramoggia
6	Collare albero motore tamburo Vite di arresto collare albero	Impedisce allo sporco di entrare nell'involucro del dosatore
7	Anello di bloccaggio, clip a E	Per il fissaggio dell'albero del tamburo
8	Albero motore tamburo	Uscente dalla scatola ingranaggi del motore del tamburo

Codice 292546

Kit motore tamburo

Automated Equipment LLC

5140 Moundview Drive
Red Wing, Minnesota 55066
Tel.: 1-800-248-2724
1-651-385-2273
Fax: 1-651-385-2172
http://www.autoequiplc.com



Dosatori AFD-280U, AFD-280E, GDF28, DF22 e GDF22

Utensili necessari

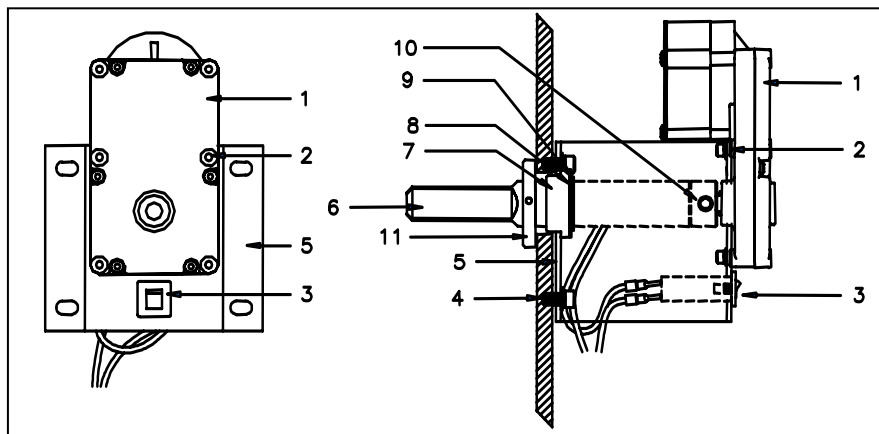
- Chiave a brugola da 3/16"
- Chiave a brugola da 5/32"
- Cacciavite a lama piatta piccolo

Rimozione

1. Spegner il dosatore e scollegare il cavo di alimentazione dalla presa di corrente.
2. Rimuovere il pannello posteriore del dosatore.
3. Rimuovere la tramoggia dalla parte anteriore del dosatore.
4. Rimuovere il collare dall'albero del tamburo.
5. *Nota bene: il collare è fissato con una piccola vite di arresto o con un O-ring; in quest'ultimo caso il collare può essere tirato in fuori dalla parte anteriore.*
6. Estrarre le quattro viti di fissaggio della staffa del motore del tamburo.
7. Rimuovere i conduttori dal motore del tamburo.
8. Se è presente un interruttore automatico, rimuoverne i conduttori.
Nota bene: alcuni dosatori sono stati costruiti senza un interruttore automatico, mentre in altri si è eliminato l'interruttore automatico installando un apposito kit.
9. Rimuovere dal motore le viti di arresto dell'albero del tamburo e l'albero stesso.
10. Estrarre le quattro viti che fissano il motore alla staffa.

Installazione

1. Collegare il cavo adatto al motore del tamburo (vedere la tabella dei cavi).
2. Fissare il motore alla staffa con le quattro viti.
3. Fissare l'albero del tamburo all'albero del motore con le due viti di arresto nuove e LocTite.
4. Collegare i conduttori al cavo del motore e all'interruttore automatico (se in uso).
5. Fissare la staffa del motore con le quattro viti.
6. Inserire il collare dell'albero e serrare la vite di arresto, se in uso.
7. Installare la tramoggia.
8. Collegare il cavo di alimentazione alla presa di corrente e accendere il dosatore.
9. Verificare il senso di rotazione del tamburo.
10. Riposizionare il pannello posteriore e rimettere in servizio il dosatore.



COMP.	DESCRIZIONE	DETTAGLI
1	Motore tamburo / Scatola ingranaggi	Motore da 24 V CC di azionamento dell'albero del tamburo
2	Bullone da 10-32 x 1 1/4" Rondella elastica n. 10	Per fissare il motore allo chassis Per fissare il motore allo chassis
3	Kit di eliminazione dell'interruttore automatico	Per rimuovere l'interruttore automatico dal circuito
4	Bullone da 1/4-20 x 1/2" Rondella elastica da 1/4" Rondella piatta da 1/4"	Per fissare lo chassis del motore al pannello posteriore Per fissare lo chassis del motore al pannello posteriore Per fissare lo chassis del motore al pannello posteriore
5	Chassis motore tamburo	Struttura portante del gruppo
6	Albero tamburo	Fa ruotare il tamburo nella tramoggia
7	Cuscinetto flangiato	Cuscinetto dell'albero del tamburo
8	Rondella	Rondella / Distanziatore
9	Anello di bloccaggio	Per fissare il cuscinetto flangiato
10	Vite di arresto da 3/8-24 x 3/16" Composto bloccafilletti LocTite applicato	Per fissare l'albero del tamburo all'albero del motore Per fissare le viti di arresto
11	Collare albero motore tamburo Vite di arresto collare albero	Per impedire che entrino impurità nell'involucro del dosatore Per fissare il collare all'albero

Codice 292546

Kit motore tamburo

Automated Equipment LLC

5140 Moundview Drive
 Red Wing, Minnesota 55066
 Tel.: 1-800-248-2724
 1-651-385-2273
 Fax: 1-651-385-2172
<http://www.autoequiplc.com>

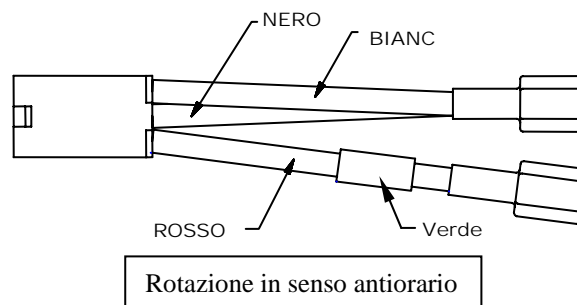
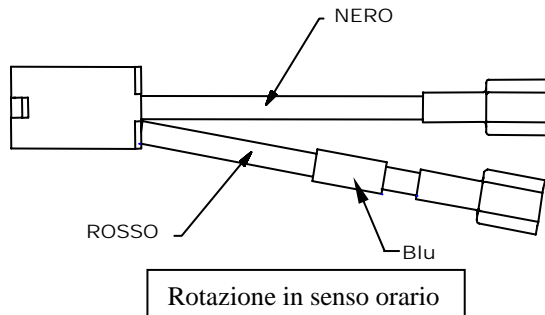
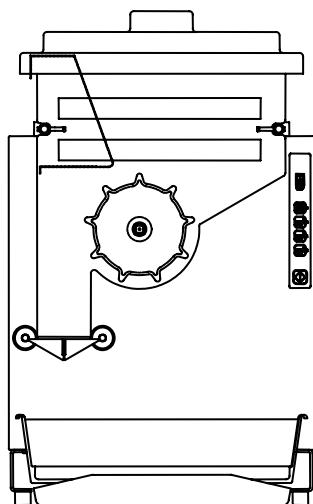
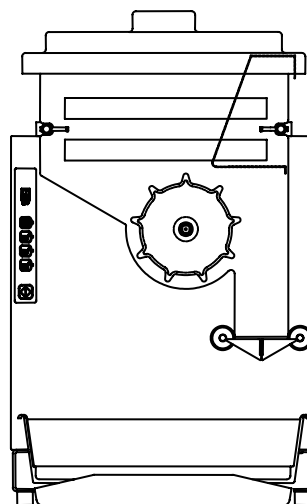


Tabella dei cavi per il motore del tamburo

Modello di dosatore	Cavo necessario per il motore del tamburo	Senso di rotazione del tamburo	Fascetta colorata
AFD-200	Rosso-nero	Orario	Blu
AFD-280/U/E	Rosso-nero	Orario	Blu
GDF28	Rosso-nero	Orario	Blu
DF22 - distribuzione a destra	Rosso-nero	Orario	Blu
DF22 - distribuzione a sinistra	Rosso-nero-bianco	Antiorario	Verde
GDF22 - distribuzione a destra	Rosso-nero	Orario	Blu
GDF22 - distribuzione a sinistra	Rosso-nero-bianco	Antiorario	Verde
GDF14	Rosso-nero-bianco	Antiorario	Verde
GDF14E	Rosso-nero-bianco	Antiorario	Verde



Distribuzione a sinistra
 DF22 e GDF22



Distribuzione a destra
 DF22 e GDF22