

# P/N 290626

## Panel de Control Plus

### Automated Equipment LLC

5140 Moundview Drive  
 Red Wing, Minnesota 55066  
 Phone: 1-800-248-2724  
 1-651-385-2273  
 Fax: 1-651-385-2172  
<http://www.autoequipllc.com>



### Reemplazo y Ajuste del Panel de Control Plus P/N 290626.

Nota: Este Panel de Control Plus es compatible con versiones anteriores de los dispensadores AFD-280, AFD-280U, AFD-280E, DF22, GDF22 y GDF28 si se utiliza el software correcto.

#### Herramientas Necesarias:

Destornillador plano pequeño

#### Procedimiento:

#### **Remoción**

- Apague el dispensador y desenchufe del tomacorriente de pared.
- Retire el panel trasero.
- Desconecte las conexiones del panel de control: In 1, In 2, Out 1, Out 2, 24VCC, el conector de la célula de carga y las conexiones AFD-280E/GDF28 si se utilizan.
- Quite el panel de control.

#### Instalación

- **Identifica a abastecedor el número ejemplar.**
- **Identifica sistema que pesa (la Célula de la Carga o NCWS).**
- **Identifica software aplicable.**
- **Instala software en el director.**

## SELECCIÓN DE SOFTWARE E-PROM

MODELO DISPENSADOR	DISCRIPCIÓN DE SOFTWARE	EL NUMERO de la PARTE del SOFTWARE
DF22	<b>DF-22 1.0</b>	203244
GDF22	<b>GDF22 1.0</b>	290280
GDF28	<b>GDF28E Plus 1.3</b> (Célula de Carga)	290788
	<b>GDF28E PLUS 2.5</b> (NCWS)	290786
AFD-280	<b>AFD-280/U 2.2 (Software actual)</b>	290063
AFD-280U	<b>AFD-280/U 2.2 (Software actual)</b>	290063
AFD-280E	<b>AFD-280E Plus 1.3</b> (Célula de Carga)	290790
	<b>AFD-280E PLUS 2.5</b> (NCWS)	290778

**P/N 290626**  
**Panel de Control**  
**Plus**

**Automated Equipment LLC**

5140 Moundview Drive  
Red Wing, Minnesota 55066  
Phone: 1-800-248-2724  
1-651-385-2273  
Fax: 1-651-385-2172  
<http://www.autoequipllc.com>



**Verifique que los puentes (jumpers) sean los correctos para el dispensador.**

SELECCIÓN DE PUENTES (JUMPERS)						
	H3	H5	H6	H7	H8	H9
DF22/GDF22		X		X		
GDF28		X		X		X
AFD-280		X		X		
AFD-280U		X		X		
AFD-280E		X		X		X

X = puente instalado

- Monte el panel de control de reemplazo.
- Reconecte las conexiones del panel de control: In 1, In 2, Out 1, Out 2, 24VDC, el conector de la célula de carga y las conexiones AFD-280E/GDF28 si se utilizan.
- Conecte el dispensador al tomacorriente y enciéndalo.
- Lleve a cabo la Calibración del Sistema de Peso correspondiente a su modelo de dispensador, tal como se describe en el manual. Los dispensadores AFD-280E & GDF28 necesitarán el ajuste de altura del elevador según las instrucciones del manual.
- Verifique que el dispensador funciona correctamente.
- Instale el panel trasero y ponga el dispensador en servicio nuevamente.

# P/N 290626

## Panel de Control Plus

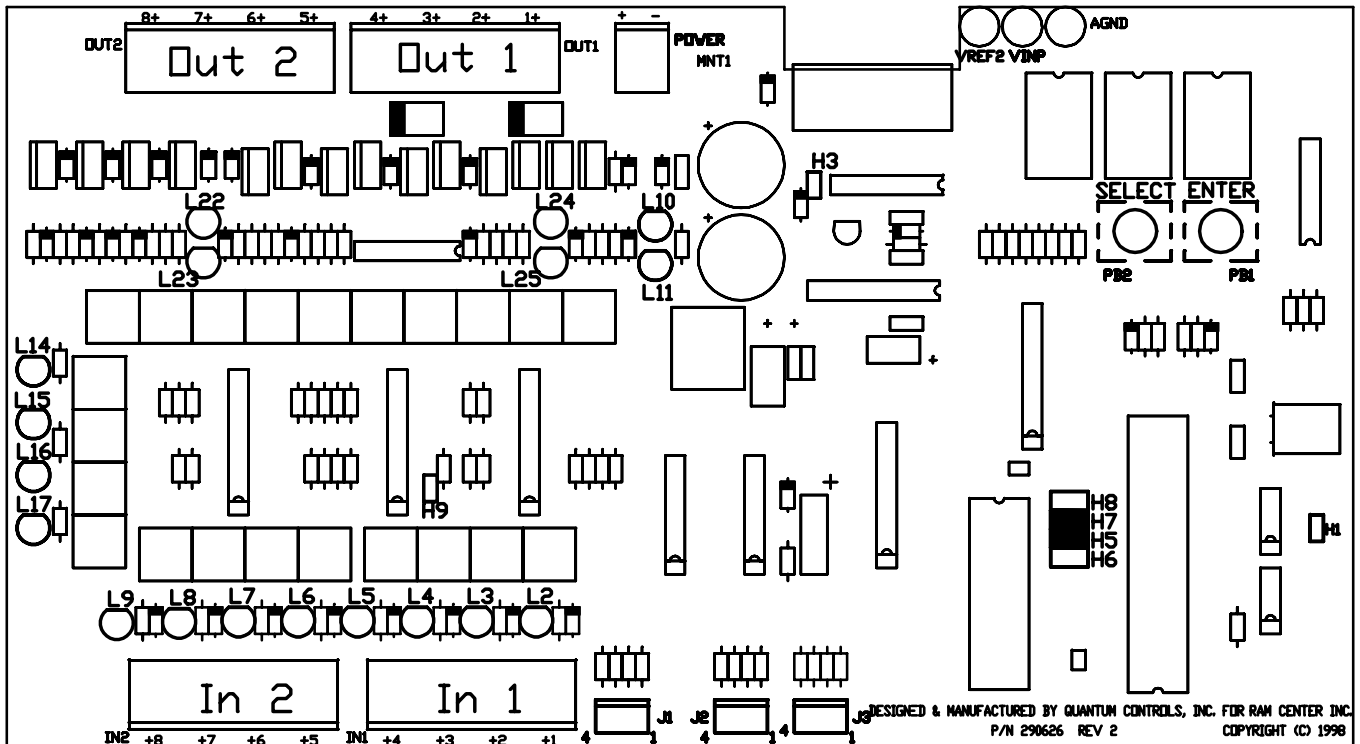
### Automated Equipment LLC

5140 Moundview Drive  
 Red Wing, Minnesota 55066  
 Phone: 1-800-248-2724  
 1-651-385-2273  
 Fax: 1-651-385-2172  
 http://www.autoequipllc.com



#### Información del Panel de Control Plus

Ubicación	AFD-280E & GDF28	AFD-280 & AFD-280U	DF22 & GDF22
L2	Sensor Óptico del Elevador	Sensor Óptico del Elevador	Llave de Dispensado Remoto
L3	Sensor Óptico de la Guía	Sensor Óptico de la Guía	Llave Puerta del Acumulador Cerrada
L4	Codificador del elevador 2	Elevador Arriba	Botón de Dispensado Oprimido
L5	Codificador del elevador 1	Elevador Abajo	Sin Utilizar
L6	Llave Pos. Inicio Compuerta de Cierre	Aire Presente	Botón de Cargas Grandes oprimido
L7	Llave Punto de Partida Acumulador	Llave Selectora Posición 3	Botón de Cargas Medianas oprimido
L8	Llave Selectora Posición 3	Llave Selectora Posición 2	Botón de Cargas Pequeñas oprimido
L9	Llave de Reinicio & Llave Posición 2	Llave de Reinicio	Botón de Calibración oprimido
L10	Rotar Tambor	Rotar Tambor	Rotar Tambor
L11	Accionamiento Puerta de Acumulador	Luz de Inicio	Actuate Accumulator Motor
L14	Reversa	Sin Utilizar	Llave Cargas Grandes, Indicador Lum.
L15	Luz de Inicio	Subir elevador	Llave Cargas Medianas, Indicador Lum.
L16	Llave de Carga Mpx.	Abrir Puertas del Acumulador	Llave Cargas Pequeñas, Indicador Lum.
L17	Llave de Reinicio Mpx.	Open Stopgate	Llave de Calibración, Indicador Lum.
L22	Cierra Compuerta de Cierre	Sin Utilizar	Sin Utilizar
L23	Abre Compuerta de Cierre	Sin Utilizar	Sin Utilizar
L24	Elevador Abajo	Sin Utilizar	Sin Utilizar
L25	Elevador Arriba	Sin Utilizar	Sin Utilizar
J1	Conexión de Codificador Fase 1 (azul)	Sin Utilizar	Sin Utilizar
J2	Con. Sensor Compuerta Cierre (amarillo)	Sin Utilizar	Sin Utilizar
J3	Conexión de Codificador Fase 2 (verde)	Sin Utilizar	Sin Utilizar



# P/N 290626

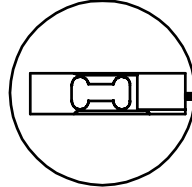
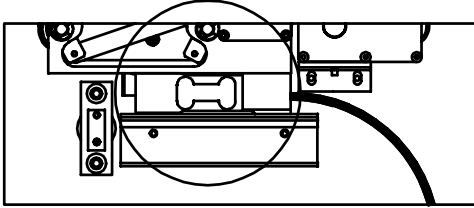
## Panel de Control Plus

### Automated Equipment LLC

5140 Moundview Drive  
Red Wing, Minnesota 55066  
Phone: 1-800-248-2724  
1-651-385-2273  
Fax: 1-651-385-2172  
<http://www.autoequipllc.com>

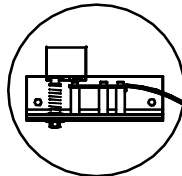
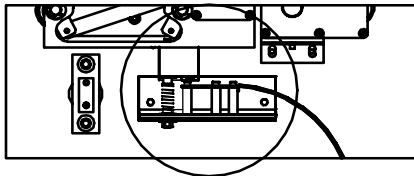


#### Calibración de la Célula de Carga



1. Quite la tolva del dispensador.
2. Verifique que las puertas del acumulador estén vacías y que los collarines en los ejes de las puertas están a una distancia de 1/8 pulgada de la pared del gabinete.
3. Gire la llave de encendido a posición ON.
4. Seleccione Función 17 (para restablecer los valores originales) en el panel de control y presione el botón Enter.
5. *Nota: Para unidades de medida internacionales: Seleccione Función 25. Aparece "US" en pantalla. Presione Enter nuevamente para cambiar a "IN".*
6. Seleccione Función 4 (Función Tara) en el panel de control y presione el botón Enter.
7. Coloque un peso de 1.0 libras (500 gm) sobre las puertas del acumulador (cuatro hamburguesas de ¼ de libra es suficiente).
8. Seleccione Función 5 (Función Calibrar) en el panel de control y presione el botón Enter. Aparece "CAL" en la pantalla.
9. Espere 10 segundos para que la célula de carga se estabilice y presione nuevamente el botón Enter. Esto configura la calibración.
10. Quite el peso de 1.0 libras y gire la llave de encendido a la posición OFF.
11. Reinstale la tolva y ponga el dispensador nuevamente en operación.

#### Calibración NCWS



1. Quite la tolva del dispensador.
2. Gire la llave de encendido a posición ON.
3. Seleccione Función 17 (para restablecer los valores originales) en el panel de control y presione el botón Enter.
4. *Nota: Para unidades de medida internacionales: Seleccione Función 25. Aparece "US" en pantalla. Presione Enter nuevamente para cambiar a "IN".*
5. Seleccione Función 5 (Función Calibrar) en el panel de control y presione el botón Enter. Aparece "CAL" en la pantalla.
6. Verifique que las puertas del acumulador estén vacías. Espere 10 segundos y presione el botón Enter. Aparece "C1.0en la pantalla.
7. Coloque un peso de 1.0 libras (500 gm) sobre las puertas del acumulador (cuatro hamburguesas de ¼ de libra es suficiente).
8. Espere 10 segundos y presione el botón Enter. Aparece "C2.0en la pantalla.
9. Coloque un peso total de 2.0 libras (1000 gm) sobre las puertas del acumulador (ocho hamburguesas de ¼ de libra es suficiente).
10. Espere 10 segundos y presione el botón Enter. "---" aparecerá en la pantalla.
11. Seleccione la Función 31 para aumentar la altura del elevador, o seleccione la Función 30 para disminuirla. Ajuste lo que sea necesario presionando el botón enter. Una vez que ha terminado, presione el botón select para salvar el cambio.
12. Gire la llave de encendido a la posición OFF.
13. Reinstale la tolva y ponga el dispensador nuevamente en operación.