

Referencia 292255

Módulo del elevador

Automated Equipment LLC

5140 Moundview Drive
Red Wing, Minnesota 55066, EE.UU.
Teléfono: 1-800-248-2724
1-651-385-2273
Fax: 1-651-385-2172
<http://www.autoequipllc.com>



Módulo del elevador Referencia 292255 (Sustituye a la referencia 290104)

Herramientas necesarias

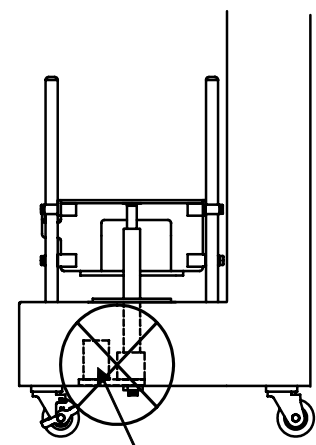
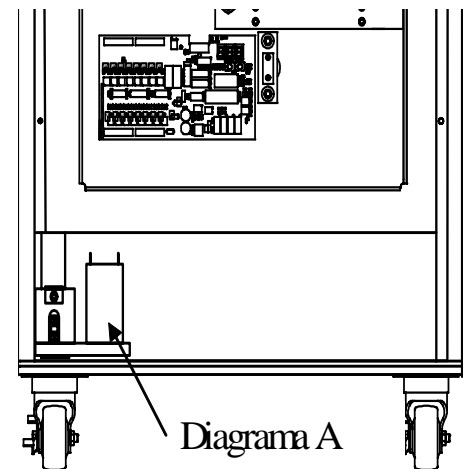
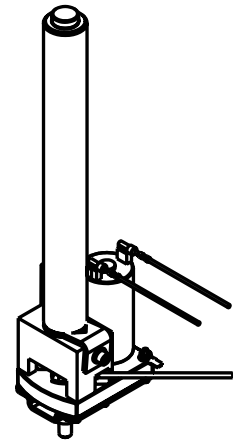
- Destornillador Phillips
- Llave Allen de 3/16"
- Llave de 7/16" o llave inglesa pequeña
- Llave de 9/16" o llave inglesa pequeña

Desmontaje

- Apague el equipo y desenchufe el cable de corriente.
- Extraiga el caballete de elevación de la parte frontal del dispensador.
- Desmonte el panel posterior del dispensador.
- Desmonte la abrazadera de fijación del elevador, el tornillo y la arandela (Elementos 12, 13 y 14).
- Desmonte el tubo del elevador (Elemento 19) tirando del mismo hacia arriba y hacia fuera desde la parte frontal.
- Retire la tuerca de brida (Elemento 18) de la parte inferior del dispensador.
- Levante el módulo de accionamiento de la parte posterior del dispensador sin manipular los cables.
- Desconecte los cables del motor y el cable de masa prestando atención a su posición.
- Desconecte los cables del codificador del circuito controlador, prestando atención al color de los cables y a su posición. Véase la descripción de la pieza, elemento 17.
- Retire la cubierta del elevador (Elemento 22) y limpie los restos de sellante y los residuos de la cubierta y de la máquina.

Montaje

- Retire y deseche el mazo de cables doblado de color negro, blanco y verde del nuevo módulo. Use el mazo de cables existente, y conecte los cables del motor y el cable de masa al nuevo módulo. Conecte el cable de color blanco a terminal +.
- Monte el módulo base de accionamiento del elevador y el tubo de elevación antes de montar la cubierta del elevador.
 - Nota: asegúrese de que el acoplador de accionamiento (Elemento 16) esté alineado y presionado con el eje del motor antes de montar el módulo base del motor del elevador.
 - Nota: el módulo base del motor de elevación debe instalarse como se describe en la vista posterior (Diagrama A), y no como se describe en la vista lateral (Diagrama B). De este modo es posible alinear correctamente el tubo de elevación y el sistema de accionamiento del elevador.
 - Nota: para evitar daños durante el montaje del tubo elevador (Elemento 19), asegúrese que la horquilla del tubo de elevación está alineada con el acoplador de accionamiento.
- Conecte los cables del codificador al circuito controlador teniendo en cuenta los códigos de color: azul a J1 y verde a J3.
- Después de montar el módulo de accionamiento del elevador y el tubo de elevación, deslice la nueva junta de la cubierta del elevador y la cubierta por el tubo de elevación y fíjelos en su posición correcta.
- Enchufe el cable de corriente y encienda el equipo.
- Haga circular unas cuantas cestas para determinar si la altura de elevación es correcta.



Referencia 292255

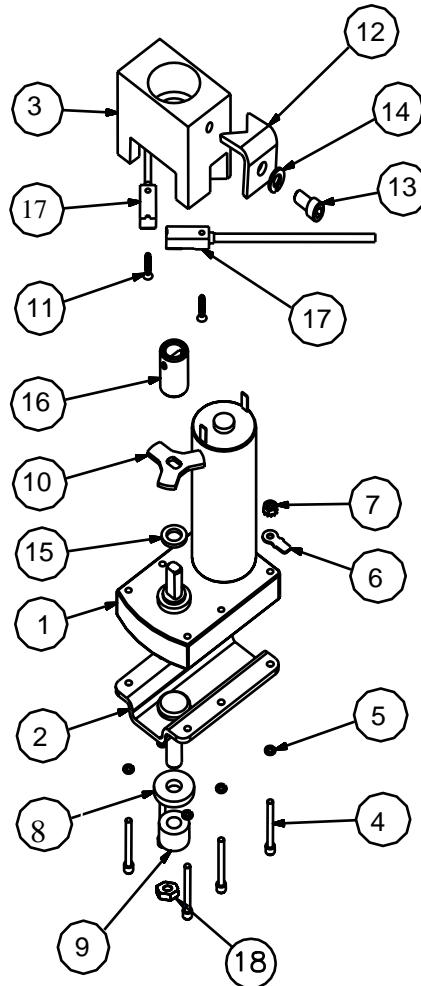
Módulo del elevador

Automated Equipment LLC

5140 Moundview Drive
Red Wing, Minnesota 55066, EE.UU.
Teléfono: 1-800-248-2724
1-651-385-2273
Fax: 1-651-385-2172
<http://www.autoequipllc.com>



- Si el elevador está demasiado alto, seleccione F30 y pulse el botón Enter para mostrar la altura de elevación. Pulse otra vez el botón Enter para bajar el elevador en un punto (1/12", 2 mm). Pulse el botón Select otra vez para guardar el cambio. *La próxima vez que el elevador vuelva a la posición superior, se colocará en la nueva posición.*
- Si el elevador está demasiado bajo, seleccione F31 y pulse el botón Enter para mostrar la altura de elevación. Pulse otra vez el botón Enter para subir el elevador en un punto (1/12", 2 mm). Pulse el botón Select otra vez para guardar el cambio.
- **ADVERTENCIA:** *la altura máxima de elevación recomendada es de 105. Si se supera este límite, se podrían producir daños en el PCB del controlador o en el motor de elevación.*



Referencia 292255

Módulo del elevador

Automated Equipment LLC

5140 Moundview Drive
 Red Wing, Minnesota 55066, EE.UU.
 Teléfono: 1-800-248-2724
 1-651-385-2273
 Fax: 1-651-385-2172
<http://www.autoequipllc.com>



| Elemento | Cantidad | Descripción | Nº referencia (P/N) | |
|----------------|----------|---|---------------------|---|
| 1 | 1 | Motor de elevación | 290147 | |
| 2 | 1 | Placa de montaje | 290141 | |
| 3 | 1 | Bloque codificador (negro) | 292155 | |
| 4 | 5 | Tornillo #6-32UNC | 290612 | |
| 5 | 5 | Arandela de bloqueo #6 | 213528 | |
| 6 | 1 | Borne de masa (Cable verde) | 290423 | |
| 7 | 1 | Tuerca #6-32UNC | 202874 | |
| 8 | 1 | Arandela de goma | 290171 | |
| 9 | 1 | Manguito de goma | 292197 | |
| 10 | 1 | Álabe del codificador | 292157 | |
| 11 | 2 | Tornillo 4-40 X ½ | 292165 | |
| 12 | 1 | Abrazadera de fijación del elevador | 290146 | |
| 13 | 1 | Tornillo ¼-20UNC | 213143 | |
| 14 | 1 | Arandela de bloqueo ¼" | 213142 | |
| 15 | 1 | Arandela de nylon .38 D. I. X .063 ESP | 292158 | |
| 16 | 1 | Acoplador de accionamiento | 292156 | |
| 17 | 2 | Codificadores inductivos (J1 Azul) (J3 Verde) | 292560 | |
| 18 | 1 | Tuerca de brida 3/8-16UNC | 290394 | * |
| 19 | 1 | Tubo de elevación (versión mejorada) | 292349 | |
| 20 | 1 | Junta tórica | 290152 | |
| 21 | 1 | Junta de la cubierta del elevador | 292166 | |
| 22 | 1 | Cubierta del elevador | 290432 | * |
| 23 | 1 | Tuerca ¼-20UNC | 213260 | * |
| No mostrado | 1 | Arandela ¼-20 | 213141 | * |

* Elementos no incluidos en 292255

