

Bulletin #10

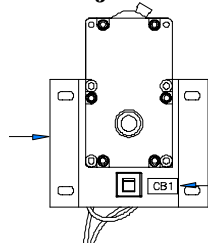
Automated Equipment, LLC

5140 Moundview Drive
 Red Wing, Minnesota 55066
 Phone: 1-800-248-2724
 1-651-385-2273
 Fax: 1-651-385-2172
<http://www.autoequipllc.com>



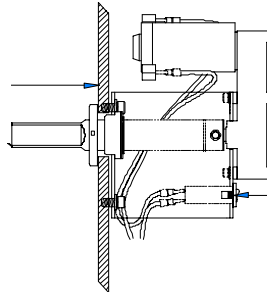
Kit d'élimination du disjoncteur de moteur du tambour AFD-280U n° de pièce 203445

Vue arrière

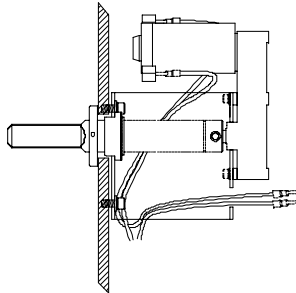


1. Trouvez le disjoncteur CB1 sur l'ensemble du moteur du tambour

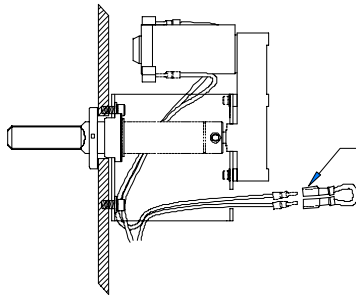
Vue de côté



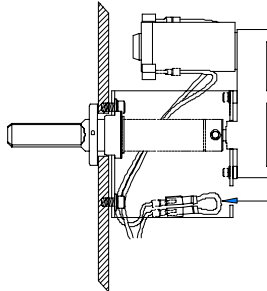
2. Pincez les onglets de verrouillage du disjoncteur puis tirez du châssis



3. Déconnectez et JETEZ le disjoncteur



4. Installez les cavaliers sur les bornes des fils électriques.



5. Remettez le fils dans le châssis (éloignés de l'arbre du tambour), puis remontez de distributeur et remettez-le en service.