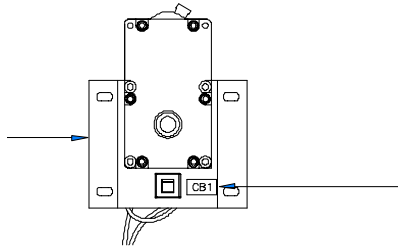


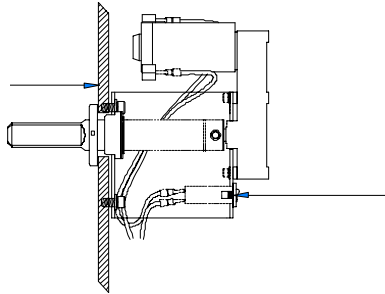
**Beseitigungssatz P/N 203445 für den Kreisunterbrecher des AFD-280U
 Trommelmotors**

Rückansicht

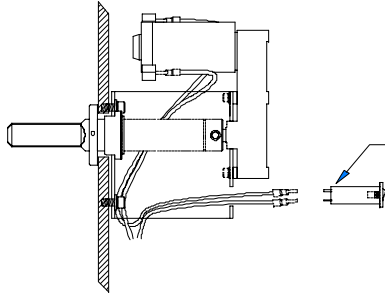


1. Den Kreisunterbrecher CB1 auf der Baugruppe Trommelmotor suchen

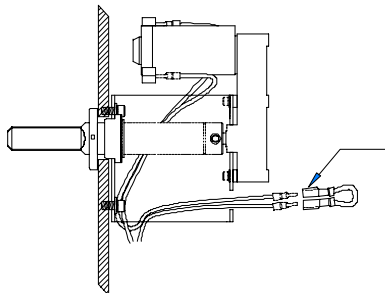
Seitenansicht



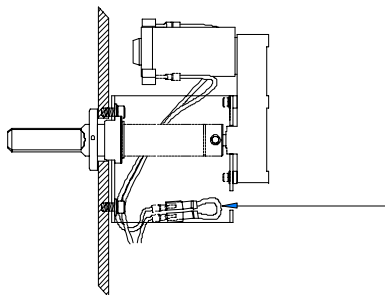
2. Die Sicherungslaschen für den Kreisunterbrecher eindrücken und den Kreisunterbrecher aus dem Gehäuse ziehen.



3. Den Kreisunterbrecher abklemmen und ENTSORGEN



4. Eine Überbrückung an den Verkabelungsanschlüssen einbauen.



5. Die Verkabelung wieder in das Gehäuse legen (von der Trommelwelle weg gerichtet), und den Dispenser wieder zusammenbauen und in Betrieb setzen.