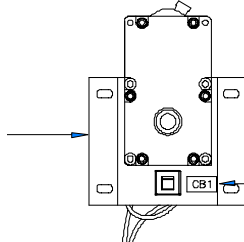


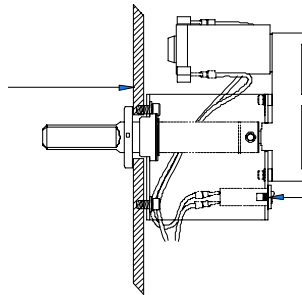
**Avíos P/N 203445 Eliminación Cortacircuitos Motor Tambor AFD-280U**

Vista de  
Atrás

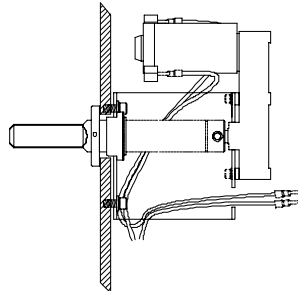


1. Ubique el Cortacircuito CB1 en el Montaje del Motor del Tambor

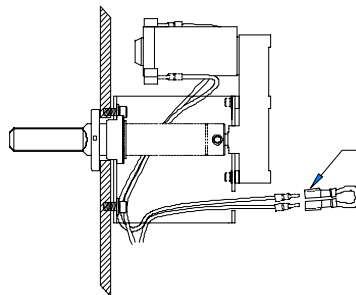
Vista Lateral



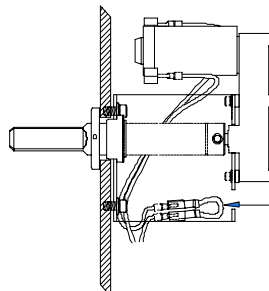
2. Apriete las lengüetas de bloqueo del Cortacircuito y saque el cortacircuito del chasis



3. Desconecte y DESCARTE el Cortacircuito



4. Instale el alambre de cierre a los terminales de la instalación



5. Coloque la instalación de vuelta en el chasis (lejos del eje del tambor) , monte de nuevo el dispensador y ponga el dispensador de nuevo en servicio.